



LISTINO GENERALE 2024/2025





LISTINO GENERALE 2024/2025



Tubiplast nasce ed opera nel settore idrotermosanitario dal 1995 ed è specializzata nella produzione, commercializzazione e distribuzione nazionale ed internazionale di tubi multistrato, in polipropilene, rame e raccordi.

La qualità dei prodotti Tubiplast, frutto di un know-how ingegneristico tutto italiano, l'attenzione alle nuove esigenze di mercato, la celerità nella distribuzione e l'efficienza del servizio da sempre caratterizzano e contraddistinguono la filosofia aziendale.

Tubiplast has operated in the plumbing and HVAC-component sector since its founding in 1995. Tubiplast specializes in the production, sale, and national and international distribution of multilayer pipe, compression and crimped fittings, polypropylene pipe, weld connectors, and copper pipe for heating, ventilation, and air conditioning systems.

The quality of Tubiplast products results directly from Italian engineering expertise. What is more, our attention to the ever-changing demands of the marketplace, our efficient service, and our fast, reliable distribution network have characterized Tubiplast's philosophy since our inception.



Rapporto qualità/prezzo

Tutti i nostri articoli sono conformi agli standard ed alle normative europee vigenti e sono proposti con il migliore rapporto qualità/prezzo.

Best value pricing

All Tubiplast products conform to current European standards and regulations and offer the best possible value for your money.



Articoli sempre disponibili

Ci piace lavorare al meglio e ci piace farlo bene. Ciò che troverete in questo catalogo è sempre disponibile ed in pronta consegna. Qualsiasi articolo e qualsiasi quantitativo.

Always available guarantee

We like to do the best job we possibly can. The products you'll find in this catalog are always available and ready to ship.



Ordini evasi entro 3 giorni

Gli ordini saranno evasi in tempi brevissimi. Più del 90% degli ordini viene spedito entro 1-2 giorni dalla ricezione della conferma.

Order shipped within 3 days

We process orders in record time. In fact, more than 90% of our orders are shipped within 1-2 days of confirmation.



Tubi multistrato PEXb/AL/PEXb

PEXb/AL/PEXb multilayer pipes

"Tubiplast Italy multilayer pipe" è prodotto e certificato in conformità alla normativa **UNI EN ISO 21003**.

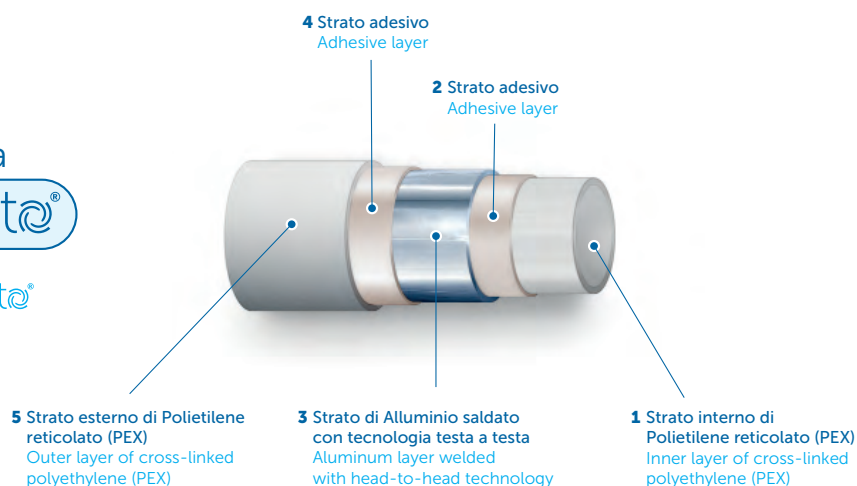
Idoneo alla realizzazione di impianti sanitari per il trasporto di acqua calda e fredda, in pressione e temperatura, per impianti di riscaldamento e di condizionamento.

"Tubiplast Italy multilayer pipe" is produced in compliance with **UNI EN ISO 21003** certification. It is recommended

for plumbing and sanitation systems, for hot and cold water supply, for high-pressure and high-temperature environments, and for heating, ventilation and air-conditioning systems.

Ø esterno	mm	16	20	26	32	Outside diameter
Ø interno	mm	12	16	20	26	Inside diameter
Spessore parete	mm	2	2	3	3	Thickness
Spessore alluminio	mm	0,2	0,2	0,3	0,3	Thickness, aluminum layer
Spessore rivestimento	mm	6	6	9	9	Thickness of insulation layer
Volume d'acqua	mm	0,113	0,200	0,314	0,531	Water volume
Lunghezza rotolo tubo nudo	m	100	100	100	50	Roll pipe length
Lunghezza rotolo tubo rivestito	m	50	50	50	25	Roll pipe length insulated
Peso al metro	kg/m	0,11	0,145	0,26	0,34	Weight per meter
Rugosità interna		0,007 mm				Internal surface roughness
Conduttività termica		0,45 w/m°C				Thermal conductivity
Coefficiente di dilatazione termica		0,026 mm/m°C				Thermal expansion coefficient
Temperatura di utilizzo continuo		95 °C				Recommended operating temperature
Temperatura massima momentanea		110 °C				Maximum peak temperature
Pressione massima di esercizio		10 bar				Maximum operating pressure
Grado di reticolazione PEXB		> 65%				PEXB cross-linking
Diffusione ossigeno		0,00 g/l · h				Oxygen diffusion
Raggio di curvatura		fino a 5 volte il diametro Bend radius up to 5X diameter				Bend radius

La tecnologia
multistrato®
The **multistrato®**
technology





Tubo multistrato nudo in barre

Naked multilayer pipe in bars

711616	16 x 2	0,2	5 m	100 m
712020	20 x 2	0,2	5 m	75 m
712626	26 x 3	0,3	5 m	60 m
713232	32 x 3	0,3	5 m	40 m
714040	40 x 3,5	0,7	4 m	36 m
715050	50 x 4	0,9	4 m	28 m
716363	63 x 4,5	1,2	4 m	16 m
717575	75 x 5	1,5	4 m	8 m
719090	90 x 7	2	4 m	8 m



Tubo multistrato nudo

Naked multilayer pipe

701616	16 x 2	0,2	100 m	2.800 m
702020	20 x 2	0,2	100 m	1.800 m
702626	26 x 3	0,3	50 m	900 m
703232	32 x 3	0,3	50 m	500 m



Tubo multistrato rivestito

Insulated multilayer pipe

751616	16 x 2	0,2	50 m	850 m
752020	20 x 2	0,2	50 m	650 m
752626	26 x 3	0,3	50 m	500 m
753232	32 x 3	0,3	25 m	250 m

Rivestimento disponibile nei colori Rosso e Blu / Coating available in Red and Blue colours



Tubo multistrato rivestito per acqua refrigerata

Insulated multilayer pipe for refrigeration systems

753516-10	16 x 2	0,2	50 m	650 m
753520-10	20 x 2	0,2	50 m	450 m
753526-10	26 x 3	0,3	50 m	400 m
753532-10	32 x 3	0,3	25 m	325 m
753516-13	16 x 2	0,2	50 m	600 m
753520-13	20 x 2	0,2	50 m	400 m
753526-13	26 x 3	0,3	50 m	350 m
753532-13	32 x 3	0,3	25 m	300 m

Spessore rivestimento / Coating thickness: 10mm, 13 mm



Tubo multistrato gas nudo

Naked multilayer gas pipe

754016 G.	16 x 2	0,2	100 m	1.200 m
754020 G.	20 x 2	0,2	100 m	1.000 m
754026 G.	26 x 3	0,3	50 m	500 m
754032 G.	32 x 3	0,3	50 m	500 m



Tubo multistrato gas rivestito con guaina corrugata

Multilayer pipe with corrugated sheath for gas transport

755016 G.	16 x 2	0,2	50 m	650 m
755020 G.	20 x 2	0,2	50 m	600 m
755026 G.	26 x 3	0,3	50 m	450 m
755032 G.	32 x 3	0,3	25 m	300 m

Tubo prodotto e certificato secondo la normativa UNI/TS 11344 "Sistemi di tubazioni multistrato metallo-plastici e raccordi per il trasporto di combustibili gassosi per impianti interni" /
Manufactured and certified in compliance with UNI/TS 11344 regulations "Multilayer metal-plastic pipe and fittings for the supply of gaseous fuels for indoor systems"

Raccordi a pressare

Press fittings



Gomito 90°

90° elbow

760016	16 x 16	2	10 pz/pcs	200 pz/pcs
760020	20 x 20	2	10 pz/pcs	120 pz/pcs
760026	26 x 26	3	5 pz/pcs	80 pz/pcs
760032	32 x 32	3	5 pz/pcs	50 pz/pcs
760040	40 x 40	3,5	1 pz/pcs	1 pz/pcs
760050	50 x 50	4	1 pz/pcs	1 pz/pcs
760063	63 x 63	4,5	1 pz/pcs	1 pz/pcs
760075	75 x 75	5	1 pz/pcs	1 pz/pcs



Gomito 45°

45° elbow

880026	26 x 26	3	5 pz/pcs	25 pz/pcs
880032	32 x 32	3	5 pz/pcs	25 pz/pcs
880040	40 x 40	3,5	1 pz/pcs	16 pz/pcs
880050	50 x 50	4	1 pz/pcs	8 pz/pcs
880063	63 x 63	4,5	1 pz/pcs	5 pz/pcs
880075	75 x 75	5	1 pz/pcs	1 pz/pcs

**TEE**

"T"

770016	16 x 16 x 16	2	10 pz/pcs	130 pz/pcs
770020	20 x 20 x 20	2	10 pz/pcs	100 pz/pcs
770026	26 x 26 x 26	3	5 pz/pcs	50 pz/pcs
770032	32 x 32 x 32	3	5 pz/pcs	40 pz/pcs
770040	40 x 40 x 40	3,5	1 pz/pcs	1 pz/pcs
770050	50 x 50 x 50	4	1 pz/pcs	1 pz/pcs
770063	63 x 63 x 63	4,5	1 pz/pcs	1 pz/pcs
770075	75 x 75 x 75	5	1 pz/pcs	1 pz/pcs

**TEE ridotto**

"T" reducer

780016	16 x 20 x 16	2	10 pz/pcs	130 pz/pcs
781616	20 x 16 x 16	2	5 pz/pcs	100 pz/pcs
781620	20 x 16 x 20	2	5 pz/pcs	100 pz/pcs
782010	20 x 26 x 20	3 • 2	5 pz/pcs	50 pz/pcs
782016	20 x 20 x 16	2	5 pz/pcs	100 pz/pcs
782616	26 x 16 x 16	3 • 2	5 pz/pcs	50 pz/pcs
781626	26 x 16 x 26	3 • 2	5 pz/pcs	50 pz/pcs
782020	26 x 20 x 20	3 • 2	5 pz/pcs	50 pz/pcs
782026	26 x 20 x 26	3 • 2	5 pz/pcs	50 pz/pcs
782620	26 x 26 x 20	3 • 2	5 pz/pcs	50 pz/pcs
783216	32 x 16 x 32	3 • 2	1 pz/pcs	40 pz/pcs
783220	32 x 20 x 20	3 • 2	1 pz/pcs	40 pz/pcs
782032	32 x 20 x 32	3 • 2	1 pz/pcs	40 pz/pcs
782626	32 x 26 x 26	3	1 pz/pcs	40 pz/pcs
782632	32 x 26 x 32	3	1 pz/pcs	40 pz/pcs
784020	40 x 20 x 40	3,50 • 2	1 pz/pcs	1 pz/pcs
784026	40 x 26 x 40	3,5 • 3	1 pz/pcs	1 pz/pcs
784032	40 x 32 x 40	3,5 • 3	1 pz/pcs	1 pz/pcs
785020	50 x 20 x 50	4 • 2	1 pz/pcs	1 pz/pcs
785026	50 x 26 x 50	4 • 3	1 pz/pcs	1 pz/pcs
785032	50 x 32 x 50	4 • 3	1 pz/pcs	1 pz/pcs
785040	50 x 40 x 50	4 • 3,5	1 pz/pcs	1 pz/pcs
786326	63 x 26 x 63	4,5 • 3	1 pz/pcs	1 pz/pcs
786332	63 x 32 x 63	4,5 • 3	1 pz/pcs	1 pz/pcs
786340	63 x 40 x 63	4,5 • 3,5	1 pz/pcs	1 pz/pcs
786350	63 x 50 x 63	4,5 • 4	1 pz/pcs	1 pz/pcs



Manicotto

Coupler

790016	16 x 16	2	10 pz/pcs	250 pz/pcs
790020	20 x 20	2	10 pz/pcs	150 pz/pcs
790026	26 x 26	3	5 pz/pcs	100 pz/pcs
790032	32 x 32	3	5 pz/pcs	60 pz/pcs
790040	40 x 40	3,5	1 pz/pcs	1 pz/pcs
790050	50 x 50	4	1 pz/pcs	1 pz/pcs
790063	63 x 63	4,5	1 pz/pcs	1 pz/pcs
790075	75 x 75	5	1 pz/pcs	1 pz/pcs



Manicotto ridotto

Reduced coupler

802016	20 x 16	2	10 pz/pcs	200 pz/pcs
802616	26 x 16	3 • 2	5 pz/pcs	100 pz/pcs
802620	26 x 20	3 • 2	5 pz/pcs	100 pz/pcs
803216	32 x 16	3 • 2	5 pz/pcs	60 pz/pcs
803220	32 x 20	3 • 2	5 pz/pcs	60 pz/pcs
803226	32 x 26	3	5 pz/pcs	60 pz/pcs
804020	40 x 20	3,5 • 2	1 pz/pcs	1 pz/pcs
804026	40 x 26	3,5 • 3	1 pz/pcs	1 pz/pcs
804032	40 x 32	3,5 • 3	1 pz/pcs	1 pz/pcs
805020	50 x 20	4 • 2	1 pz/pcs	1 pz/pcs
805026	50 x 26	4 • 3	1 pz/pcs	1 pz/pcs
805032	50 x 32	4 • 3	1 pz/pcs	1 pz/pcs
805040	50 x 40	4 • 3,5	1 pz/pcs	1 pz/pcs
806340	63 x 40	4,5 • 3,5	1 pz/pcs	1 pz/pcs
806350	63 x 50	4,5 • 4	1 pz/pcs	1 pz/pcs



Raccordo filettato femmina

Threaded female fitting

811616	16 x 1/2"	2	10 pz/pcs	250 pz/pcs
812016	20 x 1/2"	2	10 pz/pcs	200 pz/pcs
812020	20 x 3/4"	2	10 pz/pcs	160 pz/pcs
812620	26 x 3/4"	3	5 pz/pcs	100 pz/pcs
812626	26 x 1"	3	5 pz/pcs	100 pz/pcs
813226	32 x 1"	3	5 pz/pcs	60 pz/pcs
814040	40 x 1 1/4"	3,5	1 pz/pcs	1 pz/pcs
815050	50 x 1 1/2"	4	1 pz/pcs	1 pz/pcs
816363	63 x 2"	4,5	1 pz/pcs	1 pz/pcs
817575	75 x 2 1/2"	5	1 pz/pcs	1 pz/pcs



Raccordo filettato maschio

Threaded male fitting

821616	16 x 1/2"	2	10 pz/pcs	300 pz/pcs
822016	20 x 1/2"	2	10 pz/pcs	200 pz/pcs
822020	20 x 3/4"	2	10 pz/pcs	180 pz/pcs
822620	26 x 3/4"	3	5 pz/pcs	100 pz/pcs
822626	26 x 1"	3	5 pz/pcs	100 pz/pcs
823226	32 x 1"	3	5 pz/pcs	60 pz/pcs
824040	40 x 1 1/4"	3,5	1 pz/pcs	1 pz/pcs
825050	50 x 1 1/2"	4	1 pz/pcs	1 pz/pcs
826363	63 x 2"	4,5	1 pz/pcs	1 pz/pcs
827575	75 x 2 1/2"	5	1 pz/pcs	1 pz/pcs



Gomito filettato femmina

Threaded female elbow

831616	16 x 1/2"	2	10 pz/pcs	200 pz/pcs
832016	20 x 1/2"	2	10 pz/pcs	120 pz/pcs
832020	20 x 3/4"	2	10 pz/pcs	120 pz/pcs
832620	26 x 3/4"	3	5 pz/pcs	100 pz/pcs
832626	26 x 1"	3	5 pz/pcs	80 pz/pcs
833226	32 x 1"	3	5 pz/pcs	50 pz/pcs
834040	40 x 1 1/4"	3,5	1 pz/pcs	1 pz/pcs
835050	50 x 1 1/2"	4	1 pz/pcs	1 pz/pcs
836363	63 x 2"	4,5	1 pz/pcs	1 pz/pcs



Gomito filettato maschio

Threaded male elbow

841616	16 x 1/2"	2	10 pz/pcs	250 pz/pcs
842016	20 x 1/2"	2	10 pz/pcs	150 pz/pcs
842020	20 x 3/4"	2	10 pz/pcs	120 pz/pcs
842620	26 x 3/4"	3	5 pz/pcs	100 pz/pcs
842626	26 x 1"	3	5 pz/pcs	80 pz/pcs
843226	32 x 1"	3	5 pz/pcs	50 pz/pcs
844040	40 x 1 1/4"	3,5	1 pz/pcs	1 pz/pcs
845050	50 x 1 1/2"	4	1 pz/pcs	1 pz/pcs
846363	63 x 2"	4,5	1 pz/pcs	1 pz/pcs



TEE filettato femmina

Threaded female "T"

861616	16 x 1/2" x 16	2	10 pz/pcs	130 pz/pcs
861620	20 x 1/2" x 20	2	5 pz/pcs	80 pz/pcs
862020	20 x 3/4" x 20	2	5 pz/pcs	80 pz/pcs
862026	26 x 3/4" x 26	3	5 pz/pcs	50 pz/pcs
862626	26 x 1" x 26	3	5 pz/pcs	50 pz/pcs
863232	32 x 1" x 32	3	5 pz/pcs	40 pz/pcs
864040	40 x 1 1/4" x 40	3,5	1 pz/pcs	1 pz/pcs
865050	50 x 1 1/2" x 50	4	1 pz/pcs	1 pz/pcs
866363	63 x 2" x 63	4,5	1 pz/pcs	1 pz/pcs



TEE filettato maschio

Threaded male "T"

871616	16 x 1/2" x 16	2	10 pz/pcs	130 pz/pcs
871620	20 x 1/2" x 20	2	5 pz/pcs	80 pz/pcs
872020	20 x 3/4" x 20	2	5 pz/pcs	80 pz/pcs
872026	26 x 3/4" x 26	3	5 pz/pcs	50 pz/pcs
872626	26 x 1" x 26	3	5 pz/pcs	50 pz/pcs
873232	32 x 1" x 32	3	5 pz/pcs	40 pz/pcs
874040	40 x 1.1/4" x 40	3,5	1 pz/pcs	1 pz/pcs
875050	50 x 1.1/2" x 50	4	1 pz/pcs	1 pz/pcs



Gomito filettato femmina con staffa

Threaded female elbow with bracket

851616	16 x 1/2"	2	10 pz/pcs	150 pz/pcs
852016	20 x 1/2"	2	10 pz/pcs	80 pz/pcs
852020	20 x 3/4"	2	5 pz/pcs	60 pz/pcs



Gomito filettato femmina prolungato con staffa

Long female threaded elbow with bracket

851616L	16 x 1/2"	2	10 pz/pcs	50 pz/pcs
852016L	20 x 1/2"	2	10 pz/pcs	50 pz/pcs



Gomito filettato femmina doppio con staffa

Double threaded female elbow with bracket

853030	16 x 1/2" x 16	2	5 pz/pcs	70 pz/pcs
854040	20 x 1/2" x 20	2	5 pz/pcs	50 pz/pcs



Adattatore dritto sede piana con dado girevole

Straight adaptor with flat seat loose nut

881616	16 x 1/2"	2	10 pz/pcs	200 pz/pcs
882016	20 x 1/2"	2	10 pz/pcs	150 pz/pcs
881620	16 x 3/4"	2	5 pz/pcs	100 pz/pcs
882020	20 x 3/4"	2	5 pz/pcs	50 pz/pcs
882620	26 x 3/4"	3	5 pz/pcs	50 pz/pcs
882626	26 x 1"	3	5 pz/pcs	50 pz/pcs



Adattatore dritto sede conica con dado girevole

Straight adaptor with conical seat loose nut

883030	16 x 1/2"	2	5 pz/pcs	100
884040	20 x 1/2"	2	5 pz/pcs	50
883416	16 x 3/4"	2	5 pz/pcs	50
883420	20 x 3/4"	2	5 pz/pcs	50



Tappo terminale

End cap

Codice	Misura	Spessore	Confezione	Imballo
Code	Size	Thickness	Packaging	Volume pack.
0049	16 x 2	2	5 pz/pcs	150 pz/pcs
0050	20 x 2	2	5 pz/pcs	100 pz/pcs



Adattatore curvo sede piana con dado girevole

Elbow adaptor with flat seat loose nut

884716	16 x 1/2"	2	10 pz/pcs	100 pz/pcs
884720	20 x 1/2"	2	10 pz/pcs	100 pz/pcs
884816	16 x 3/4"	2	5 pz/pcs	100 pz/pcs
884820	20 x 3/4"	2	5 pz/pcs	100 pz/pcs
884926	26 x 3/4"	3	1 pz/pcs	50 pz/pcs
884927	26 x 1"	3	1 pz/pcs	50 pz/pcs



Dima con gomiti femmina a staffa

Template with female bracket elbows

885016	16 x 1/2"	2	1 pz/pcs	20 pz/pcs
885020	20 x 1/2"	2	1 pz/pcs	20 pz/pcs
885021	20 x 3/4"	2	1 pz/pcs	20 pz/pcs



Giunzione dritta tubo multistrato/tubo rame a pressare con tubetto cilindrico

Straight joint multilayer pipe/copper pipe press fit with cylindrical tube

884242	16 x (2) x 15	2	10 pz/pcs	100 pz/pcs
--------	---------------	---	-----------	------------



Giunzione diritta tubo multistrato/tubo rame a compressione con ogiva

Straight joint multilayer pipe/copper pipe compression with brass ring

884343	16x (2) x 15	2	10 pz/pcs	150 pz/pcs
--------	--------------	---	-----------	------------



Manicotto per tubi di diverso spessore

Coupler for pipes with different thickness

884516	16 (2) 16 (2,25)	2 • 2,25	5 pz/pcs	150 pz/pcs
884520	20 (2) x 20 (2,25)	2 • 2,25	5 pz/pcs	100 pz/pcs
884620	20 (2) x 20 (2,50)	2 • 2,50	5 pz/pcs	150 pz/pcs
884626	26 (3) x 25 (2,50)	3 • 2,50	5 pz/pcs	70 pz/pcs



Valvola a sfera a pressare ad angolo con farfalla e dado girevole

Angle ball valve to press with T handle and loose nut

032920	20 x 3/4"	2	5 pz/pcs	15 pz/pcs
032926	26 x 1"	3	5 pz/pcs	10 pz/pcs



Valvola a vitone da incasso tappo e rosone

Elbow adaptor with flat seat loose nut

890020	1/2"	2	1 pz/pcs	15 pz/pcs
890025	3/4"	2	1 pz/pcs	10 pz/pcs



Valvola a sfera da incasso tappo e rosone

Built-in ball valve with flare cap

Codice Code	Misura Size	Confezione Packaging	Imballo Volume pack.
890016	16 x 16	1 pz/pcs	10 pz/pcs
890017	20 x 20	1 pz/pcs	5 pz/pcs
890018	26 x 26	1 pz/pcs	5 pz/pcs



Valvola a vitone da incasso tappo e rosone

Built-in headwork valve with flare cap

Codice Code	Misura Size	Confezione Packaging	Imballo Volume pack.
891616	16 x 16	1 pz	10 pz/pcs
892020	20 x 20	1 pz	5 pz/pcs



Valvola a sfera a pressare con farfalla

Press ball valve with T handle

032716	16 x 16	2	1 pz/pcs	5 pz/pcs
032720	20 x 20	2	1 pz/pcs	5 pz/pcs
032726	26 x 26	3	1 pz/pcs	5 pz/pcs



Valvola a sfera ad incasso

Built-in ball valve

8900	16 x 16	2	1 pz/pcs	10 pz/pcs
8902	20 x 20	2	1 pz/pcs	5 pz/pcs
8903	26 x 26	3	1 pz/pcs	1 pz/pcs



Valvola a vitone ad incasso

Built-in headwork valve with large flare cap

8906	16 x 16	2	1 pz/pcs	10 pz/pcs
8908	20 x 20	2	1 pz/pcs	5 pz/pcs



Leva per valvole ad incasso

Lever handle for built-in valves

Codice Code	Confezione Packaging	Imballo Volume pack.
8930	1 pz/pcs	5 pz/pcs



Maniglia per valvole ad incasso

Handle for built-in valves

Codice Code	Confezione Packaging	Imballo Volume pack.
8932	1 pz/pcs	5 pz/pcs



Cappuccio per valvole incasso

Cap for built-in valves

Codice Code	Confezione Packaging	Imballo Volume pack.
8934	1 pz/pcs	5 pz/pcs



Prolunga per valvola a vitone da incasso (per codice articoli 890020 - 890025)

Extension for built-in screw valve (for product code 890020-890025)

Codice Code	Misura Size	Confezione Packaging	Imballo Volume pack.
PROL. 27	1/2" • 3/4"	5 pz/pcs	20 pz/pcs



Prolunga per valvole a sfera e vitone da incasso

(per codice articoli 890016-890017-890018-891616-892020)

Extension for built-in ball/screw valve (for products code 890016-890017-890018-891616-892020)

Codice Code	Misura Size	Confezione Packaging	Imballo Volume pack.
PROL. 1/2"	1/2"	1 pz/pcs	1 pz/pcs

Raccordi a stringere

Compressing fittings



Gomito 90°

90° elbow

900016	16 x 16	2	10 pz/pcs	250 pz/pcs
900020	20 x 20	2	10 pz/pcs	150 pz/pcs
900026	26 x 26	3	5 pz/pcs	50 pz/pcs
900032	32 x 32	3	5 pz/pcs	30 pz/pcs



TEE 90°

90° "T" fitting

910016	16 x 16 x 16	2	10 pz/pcs	160 pz/pcs
910020	20 x 20 x 20	2	10 pz/pcs	100 pz/pcs
910026	26 x 26 x 26	3	5 pz/pcs	40 pz/pcs
910032	32 x 32 x 32	3	5 pz/pcs	20 pz/pcs



TEE ridotto

"T" reducer

921616	16 x 16 x 20	2	10 pz/pcs	100 pz/pcs
921620	16 x 20 x 16	2	10 pz/pcs	100 pz/pcs
922020	16 x 20 x 20	2	10 pz/pcs	100 pz/pcs
922016	20 x 16 x 20	2	10 pz/pcs	100 pz/pcs
922616	26 x 16 x 26	3 • 2	5 pz/pcs	50 pz/pcs
922620	26 x 20 x 20	3 • 2	5 pz/pcs	25 pz/pcs
922626	26 x 20 x 26	3 • 2	5 pz/pcs	25 pz/pcs
923226	32 x 26 x 26	3 • 2	5 pz/pcs	25 pz/pcs
923232	32 x 26 x 32	3 • 2	5 pz/pcs	25 pz/pcs



Manicotto

Coupler

930016	16 x 16	2	10 pz/pcs	250 pz/pcs
930020	20 x 20	2	5 pz/pcs	150 pz/pcs
930026	26 x 26	3	5 pz/pcs	90 pz/pcs
930032	32 x 32	3	5 pz/pcs	60 pz/pcs



Manicotto ridotto

Reducing couplers

942016	20 x 16	2	10 pz/pcs	150 pz/pcs
942616	26 x 16	3 • 2	5 pz/pcs	100 pz/pcs
942620	26 x 20	3 • 2	5 pz/pcs	80 pz/pcs
943220	32 x 20	3 • 2	5 pz/pcs	40 pz/pcs
943226	32 x 26	3	5 pz/pcs	40 pz/pcs



Raccordo filettato femmina

Threaded female connector

951616	16 x 1/2"	2	10 pz/pcs	400 pz/pcs
952016	20 x 1/2"	2	10 pz/pcs	250 pz/pcs
952020	20 x 3/4"	2	5 pz/pcs	200 pz/pcs
952620	26 x 3/4"	3	5 pz/pcs	120 pz/pcs
952626	26 x 1"	3	5 pz/pcs	120 pz/pcs
953226	32 x 1"	3	5 pz/pcs	70 pz/pcs



Raccordo filettato maschio

Threaded male connector

961616	16 x 1/2"	2	10 pz/pcs	400 pz/pcs
962016	20 x 1/2"	2	10 pz/pcs	250 pz/pcs
962020	20 x 3/4"	2	5 pz/pcs	200 pz/pcs
962620	26 x 3/4"	3	5 pz/pcs	120 pz/pcs
962626	26 x 1"	3	5 pz/pcs	120 pz/pcs
963226	32 x 1"	3	5 pz/pcs	70 pz/pcs



Gomito filettato femmina 90°

90° threaded female elbow

971616	16 x 1/2"	2	10 pz/pcs	200 pz/pcs
972016	20 x 1/2"	2	10 pz/pcs	160 pz/pcs
972020	20 x 3/4"	2	10 pz/pcs	160 pz/pcs
972620	26 x 3/4"	3	5 pz/pcs	100 pz/pcs
972626	26 x 1"	3	5 pz/pcs	100 pz/pcs
973226	32 x 1"	3	5 pz/pcs	40 pz/pcs



Gomito filettato maschio 90°

90° threaded male elbow

981616	16 x 1/2"	2	10 pz/pcs	200 pz/pcs
982016	20 x 1/2"	2	10 pz/pcs	160 pz/pcs
982020	20 x 3/4"	2	10 pz/pcs	160 pz/pcs
982620	26 x 3/4"	3	5 pz/pcs	80 pz/pcs
982626	26 x 1"	3	5 pz/pcs	80 pz/pcs
983226	32 x 1"	3	5 pz/pcs	60 pz/pcs



Gomito filettato femmina 90° con staffa

90° threaded female elbow with clamp

Codice Code	Misura Size	Spessore Thickness	Confezione Packaging	Imballo Volume pack.
991616	16 x 1/2"	2	10 pz/pcs	160 pz/pcs
992016	20 x 1/2"	2	10 pz/pcs	120 pz/pcs
992020	20 x 3/4"	2	10 pz/pcs	100 pz/pcs



TEE filettato femmina

Threaded "T" female fitting

1001616	16 x 1/2" x 16	2	10 pz/pcs	100 pz/pcs
1002016	20 x 1/2" x 20	2	10 pz/pcs	100 pz/pcs
1002020	20 x 3/4" x 20	2	10 pz/pcs	80 pz/pcs
1002620	26 x 3/4" x 26	3	5 pz/pcs	60 pz/pcs
1002626	26 x 1" x 26	3	5 pz/pcs	50 pz/pcs
1003232	32 x 1" x 32	3	5 pz/pcs	30 pz/pcs



TEE filettato maschio

Threaded "T" male fitting

Codice Code	Misura Size	Spessore Thickness	Confezione Packaging	Imballo Volume pack.
1011616	16 x 1/2" x 16	2	10 pz/pcs	120 pz/pcs
1012016	20 x 1/2" x 20	2	10 pz/pcs	100 pz/pcs
1012020	20 x 3/4" x 20	2	10 pz/pcs	80 pz/pcs
1012620	26 x 3/4" x 26	3	5 pz/pcs	50 pz/pcs
1012626	26 x 1" x 26	3	5 pz/pcs	50 pz/pcs
1013232	32 x 1" x 32	3	5 pz/pcs	30 pz/pcs



Tappo terminale

End cap

1021616	16 x 2	2	5 pz/pcs	150 pz/pcs
1022020	20 x 2	2	5 pz/pcs	100 pz/pcs



Collettore modulare "Totem" in ottone CW617N con valvole a sfera, 2 vie freddo con uscita 1/2" x 16

Modular "Totem" manifold made of CW617N brass with ball valves, 2 ways cold with output 1/2" x 16

Codice Code	Misura Size	Mandata Delivery	N° vie Ways	Confezione Packaging
0001	1/2" x 16	3/4" G	1 x 1	1 pz/pcs



Collettore modulare "Totem" in ottone CW617N con valvole a sfera, 2 vie caldo + 2 vie freddo con uscita 1/2" x 16

Modular "Totem" manifold made of CW617N brass with ball valves, 2 ways cold + 2 ways hot with output 1/2" x 16

Codice Code	Misura Size	Mandata Delivery	N° vie Ways	Confezione Packaging
0002	1/2" x 16	3/4" G	2 x 2	1 pz/pcs



Collettore con valvole a sfera con uscite 1/2" x 16

Manifold with ball valves with outputs 1/2" x 16

0004 ROSSO	1/2" x 16	3/4" G	2	1 pz/pcs
0004 BLU	1/2" x 16	3/4" G	2	1 pz/pcs
0005 ROSSO	1/2" x 16	3/4" G	3	1 pz/pcs
0005 BLU	1/2" x 16	3/4" G	3	1 pz/pcs
0006 ROSSO	1/2" x 16	3/4" G	4	1 pz/pcs
0006 BLU	1/2" x 16	3/4" G	4	1 pz/pcs
0007 ROSSO	1/2" x 16	1" G	2	1 pz/pcs
0007 BLU	1/2" x 16	1" G	2	1 pz/pcs
0008 ROSSO	1/2" x 16	1" G	3	1 pz/pcs
0008 BLU	1/2" x 16	1" G	3	1 pz/pcs



Collettore con rubinetto d'arresto a vitone con uscite 1/2" x 16

Manifold with tap of closing to screw with outputs 1/2" x 16

0009	1/2" x 16	3/4" G	2	1 pz/pcs
0010	1/2" x 16	3/4" G	3	1 pz/pcs
0011	1/2" x 16	3/4" G	4	1 pz/pcs
0012	1/2" x 16	3/4" G	5	1 pz/pcs
0013	1/2" x 16	1" G	2	1 pz/pcs
0014	1/2" x 16	1" G	3	1 pz/pcs
0015	1/2" x 16	1" G	4	1 pz/pcs
0016	1/2" x 16	1" G	5	1 pz/pcs

* Etichetta da un lato di colore rosso e da un lato di colore blu / Label on one side of red color and on the other side blue color



Collettore con rubinetto d'arresto a vitone con uscite 3/4" x 18 eurocono

Manifold with tap of closing to screw with outputs 3/4" x 18 euroconus connection

0109	3/4" x 18	3/4" G	2	1 pz/pcs
0110	3/4" x 18	3/4" G	3	1 pz/pcs
0111	3/4" x 18	3/4" G	4	1 pz/pcs
0113	3/4" x 18	1" G	2	1 pz/pcs
0114	3/4" x 18	1" G	3	1 pz/pcs
0115	3/4" x 18	1" G	4	1 pz/pcs

* Etichetta da un lato di colore rosso e da un lato di colore blu / Label on one side of red color and on the other side blue color



Collettore lineare con rubinetto d'arresto con uscite 1/2" x 16 e 3/4" x 18 eurocono

Linear manifold with tap of closing with outputs 1/2" x 16 and 3/4" x 18 euroconus connection

0209	1/2" x 16	3/4" G	2	1 pz/pcs
0309	1/2" x 16	3/4" G	3	1 pz/pcs
0409	1/2" x 16	3/4" G	4	1 pz/pcs
0213	3/4" x 18	3/4" G	2	1 pz/pcs
0214	3/4" x 18	3/4" G	3	1 pz/pcs
0215	3/4" x 18	3/4" G	4	1 pz/pcs

Etichetta da un lato di colore rosso e da un lato di colore blu
Label on one side of red color and on the other side blue color



Collettore modulare "Complanare" in ottone CW617N, nichelato o giallo, con uscite 1/2" x 16

Modular "Complanare" manifold made of brass CW617N, nickel-plated or yellow, with outputs 1/2" x 16

Codice Code	Misura Size	Mandata Delivery	N° vie Ways	Confezione Packaging
0017 - 2	1/2" x 16	3/4" G	2 x 2	1 pz/pcs
0017 - 4	1/2" x 16	3/4" G	4 x 4	1 pz/pcs
0017 - 6	1/2" x 16	3/4" G	6 x 6	1 pz/pcs
0017 - 8	1/2" x 16	3/4" G	8 x 8	1 pz/pcs
0017 - 10	1/2" x 16	3/4" G	10 x 10	1 pz/pcs
0018	1/2" x 16	1" G	2 x 2	1 pz/pcs



Collettore complanare compatto (unico pezzo) cou uscite 1/2" x 16

Compact coplanar manifold (one piece) with outputs 1/2" x 16

Codice Code	Misura Size	Mandata Delivery	N° vie Ways	Confezione Packaging
0018 - 4	1/2" x 16	3/4" G	4 x 4	1 pz/pcs
0018 - 6	1/2" x 16	3/4" G	6 x 6	1 pz/pcs
0018 - 8	1/2" x 16	3/4" G	8 x 8	1 pz/pcs
0018 - 10	1/2" x 16	3/4" G	10 x 10	1 pz/pcs
00181 - 6	1/2" x 16	1" G	6 x 6	1 pz/pcs
00181 - 8	1/2" x 16	1" G	8 x 8	1 pz/pcs
00181 - 10	1/2" x 16	1" G	10 x 10	1 pz/pcs



Collettore Lineare con uscite 1/2" x 16

Linear manifold with outputs 1/2" x 16

Codice Code	Misura Size	Mandata Delivery	N° vie Ways	Confezione Packaging
0019	1/2" x 16	3/4" G	2	1 pz/pcs
0020	1/2" x 16	3/4" G	3	1 pz/pcs
0021	1/2" x 16	3/4" G	4	1 pz/pcs
0022	1/2" x 16	3/4" G	5	1 pz/pcs
0023	1/2" x 16	1" G	2	1 pz/pcs
0024	1/2" x 16	1" G	3	1 pz/pcs
0025	1/2" x 16	1" G	4	1 pz/pcs
0026	1/2" x 16	1" G	5	1 pz/pcs



Collettore lineare con uscite 3/4" x 18 eurocono

Linear manifold with outputs 3/4" x 18 eurocono

Codice Code	Misura Size	Mandata Delivery	N° vie Ways	Confezione Packaging
0218	3/4" x 18	3/4" G	2	1 pz/pcs
0318	3/4" x 18	3/4" G	3	1 pz/pcs
0418	3/4" x 18	3/4" G	4	1 pz/pcs
0219	3/4" x 18	1" G	2	1 pz/pcs
0319	3/4" x 18	1" G	3	1 pz/pcs
0419	3/4" x 18	1" G	4	1 pz/pcs
0221	3/4" x 18	1"1/4 G	2	1 pz/pcs
0321	3/4" x 18	1"1/4 G	3	1 pz/pcs
0421	3/4" x 18	1"1/4 G	4	1 pz/pcs



Adattatore per tubo multistrato per corpi con attacco 1/2" x 16 e attacco 3/4" x 18 eurocono

Adapter for multilayer pipe for fittings with 1/2" x 16 and 3/4" x 18 euroconus connection

0031	14 x 2 • 1/2"	10 pz/pcs	100 pz/pcs
0032	16 x 2 • 1/2"	10 pz/pcs	100 pz/pcs
0033	14 x 2 • 3/4"	10 pz/pcs	50 pz/pcs
0034	16 x 2 • 3/4"	10 pz/pcs	50 pz/pcs
0035	18 x 2 • 3/4"	10 pz/pcs	50 pz/pcs
0036	20 x 2 • 3/4"	10 pz/pcs	50 pz/pcs
0037	26 x 3 • 1"	10 pz/pcs	50 pz/pcs



Adattatore per tubo rame dado con ogiva e guarnizione incorporate per attacco 1/2" x 16 e attacco 3/4" x 18 eurocono

Adapter for copper pipe nut with brass and rubber rings for 1/2" x 16 and 3/4" x 18 euroconus connection

003710	10 • 1/2"	10 pz/pcs	100 pz/pcs
003712	12 • 1/2"	10 pz/pcs	100 pz/pcs
003714	14 • 1/2"	10 pz/pcs	100 pz/pcs
003715	15 • 1/2"	10 pz/pcs	100 pz/pcs
003716	16 • 1/2"	10 pz/pcs	100 pz/pcs
003810	10 • 3/4"	10 pz/pcs	50 pz/pcs
003812	12 • 3/4"	10 pz/pcs	50 pz/pcs
003814	14 • 3/4"	10 pz/pcs	50 pz/pcs
003815	15 • 3/4"	10 pz/pcs	50 pz/pcs
003816	16 • 3/4"	10 pz/pcs	50 pz/pcs
003818	18 • 3/4"	10 pz/pcs	50 pz/pcs



Tappo maschio

Male cap

00-4401	3/8"	5 pz/pcs	200 pz/pcs
00-4402	1/2"	5 pz/pcs	300 pz/pcs
00-4403	3/4"	5 pz/pcs	100 pz/pcs
00-4404	1"	5 pz/pcs	100 pz/pcs
00-4405	1.1/4"	5 pz/pcs	100 pz/pcs
00-4406	1.1/2"	5 pz/pcs	50 pz/pcs
00-4407	2"	2 pz/pcs	40 pz/pcs



Tappo femmina

Female cap

00-4601	3/8"	5 pz/pcs	200 pz/pcs
00-4602	1/2"	5 pz/pcs	200 pz/pcs
00-4603	3/4"	5 pz/pcs	100 pz/pcs
00-4604	1"	5 pz/pcs	100 pz/pcs
00-4605	1.1/4"	5 pz/pcs	100 pz/pcs
00-4606	1.1/2"	5 pz/pcs	75 pz/pcs
00-4607	2"	2 pz/pcs	50 pz/pcs



Cassetta per collettori con coperchio apribile senza viti

Box for manifolds with lid openable without screws

0051	330 x 270 x 85 mm	1 pz/pcs
0052	470 x 270 x 85 mm	1 pz/pcs



Cassetta universale "Jolly" per collettori "Totem • Nino • Lineare • Complanare • Jet"

Universal box for Totem, Nino, Lineare, Complanare and Jet manifolds

Codice Code	Misura Size	Confezione Packaging
0054	400 x 240 x 80 mm	1 pz/pcs
0055	500 x 240 x 80 mm	1 pz/pcs
0056	600 x 240 x 80 mm	1 pz/pcs



Pressatrice manuale profilo TH, con testa girevole a 360° e manici allungabili

Hand crimping tool with TH profile inserts, with 360° revolving head and extendable handles

0059	16 • 20 • 26 • 32	1 pz/pcs	1 pz/pcs
-------------	-------------------	----------	----------



Sbavatore/calibratore per tubo multistrato

Deburring tools for multilayer pipe diameter 16,20,26,32

0058	16 • 20 • 26 • 32	10 pz/pcs	50 pz/pcs
-------------	-------------------	-----------	-----------



WZ.Nr.08135

000004



Tubi multistrato gas PEXb/AL/PEXb

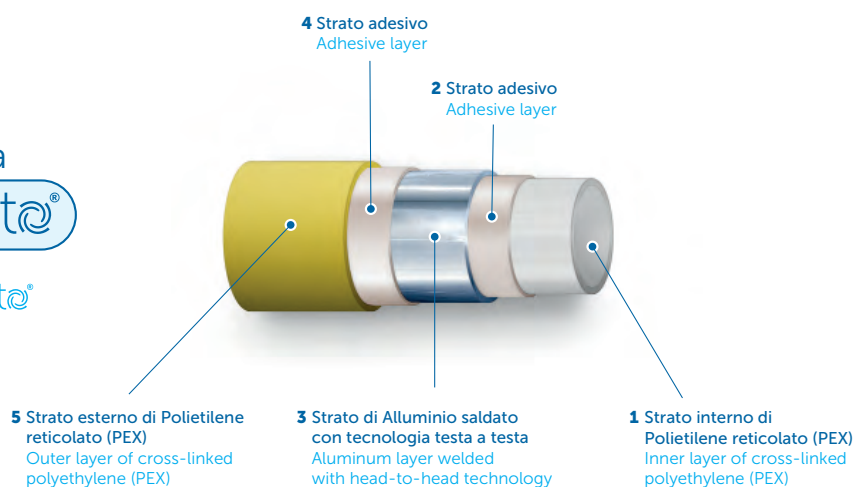
PEXb/AL/PEXb gas multilayer pipes

Prodotto e certificato in conformità alla normativa UNI/TS 11344 "Sistemi di tubazioni multistrato metallo-plastici e raccordi per il trasporto di combustibili gassosi per impianti interni"

Manufactured and certified in compliance with UNI/TS 11344 regulations "Multilayer metal-plastic, pipe and fittings for the supply of gaseous fuels for indoor systems"

Ø esterno	mm	16	20	26	32	Outside diameter
Ø interno	mm	12	16	20	26	Inside diameter
Spessore parete	mm	2	2	3	3	Thickness
Spessore alluminio	mm	0,2	0,3	0,4	0,45	Thickness, aluminum layer
Lunghezza rotolo tubo nudo	m	100	100	50	50	Roll pipe length
Lunghezza rotolo tubo rivestito	m	50	50	50	25	Roll pipe length insulated
Peso al metro	kg/m	0,11	0,145	0,26	0,34	Weight per meter
Volume del fluido	l/m	0,113	0,200	0,314	0,531	Fluid volume
Rugosità interna		0,007 mm				Internal surface roughness
Conduttività termica		0,45 w/m°C				Thermal conductivity
Coefficiente di dilatazione termica		0,026 mm/m°C				Thermal expansion coefficient
Temperatura di utilizzo		-20 °C / +70 °C				Operating temperature
Pressione massima di esercizio		0,5 bar				Maximum operating pressure
Grado di reticolazione PEXB		> 65%				PEXB cross-linking
Raggio di curvatura		fino a 5 volte il diametro Bend radius up to 5X diameter				Bend radius

La tecnologia
multistrato®
The **multistrato®**
technology





Tubo multistrato gas nudo

Naked multilayer gas pipe

754016 G.	16 x 2	0,2	100 m	1.200 m
754020 G.	20 x 2	0,2	100 m	1.000 m
754026 G.	26 x 3	0,3	50 m	500 m
754032 G.	32 x 3	0,3	50 m	500 m



Tubo multistrato gas rivestito con guaina corrugata

Multilayer pipe with corrugated sheath for gas transport

755016 G.	16 x 2	0,2	50 m	650 m
755020 G.	20 x 2	0,2	50 m	600 m
755026 G.	26 x 3	0,3	50 m	450 m
755032 G.	32 x 3	0,3	25 m	300 m

Tubo prodotto e certificato secondo la normativa **UNI/TS 11344 "Sistemi di tubazioni multistrato metallo-plastici e raccordi per il trasporto di combustibili gassosi per impianti interni"** /
Manufactured and certified in compliance with **UNI/TS 11344 regulations "Multilayer metal-plastic, pipe and fittings for the supply of gaseous fuels for indoor systems"**

Raccordi a pressione per gas, acqua e riscaldamento profilo TH-H-U

Press fittings for gas, sanitary use and for heating, profile TH-H-U



Gomito 90°

90° elbow

760016 G.	16 x 16	2	5 pz/pcs	200 pz/pcs
760020 G.	20 x 20	2	5 pz/pcs	120 pz/pcs
760026 G.	26 x 26	3	5 pz/pcs	80 pz/pcs
760032 G.	32 x 32	3	5 pz/pcs	50 pz/pcs



TEE

Tee

770016 G.	16 x 16 x 16	2	5 pz/pcs	130 pz/pcs
770020 G.	20 x 20 x 20	2	5 pz/pcs	100 pz/pcs
770026 G.	26 x 26 x 26	3	5 pz/pcs	50 pz/pcs
770032 G.	32 x 32 x 32	3	5 pz/pcs	40 pz/pcs



TEE ridotto

Reduced "T"

781616 G.	20 x 16 x 16	2	5 pz/pcs	100 pz/pcs
781620 G.	20 x 16 x 20	2	5 pz/pcs	100 pz/pcs
782020 G.	20 x 20 x 16	2	5 pz/pcs	100 pz/pcs



Manicotto

Coupler

790016 G.	16 x 16	2	5 pz/pcs	250 pz/pcs
790020 G.	20 x 20	2	5 pz/pcs	150 pz/pcs
790026 G.	26 x 26	3	5 pz/pcs	100 pz/pcs
790032 G.	32 x 32	3	5 pz/pcs	60 pz/pcs



Manicotto ridotto

Reduced coupler

802016 G.	20 x 16	2	5 pz/pcs	200 pz/pcs
802616 G.	26 x 16	3 • 2	5 pz/pcs	100 pz/pcs
802620 G.	26 x 20	3 • 2	5 pz/pcs	100 pz/pcs
803220 G.	32 x 20	3 • 2	5 pz/pcs	60 pz/pcs
803226 G.	32 x 26	3	5 pz/pcs	60 pz/pcs



Raccordo filettato femmina

Threaded female fitting

811616 G.	16 x 1/2"	2	5 pz/pcs	250 pz/pcs
812016 G.	20 x 1/2"	2	5 pz/pcs	200 pz/pcs
812020 G.	20 x 3/4"	2	5 pz/pcs	160 pz/pcs
812620 G.	26 x 3/4"	3	5 pz/pcs	100 pz/pcs
812626 G.	26 x 1"	3	5 pz/pcs	100 pz/pcs
813226 G.	32 x 1"	3	5 pz/pcs	60 pz/pcs



Raccordo filettato maschio

Threaded male fitting

821616 G.	16 x 1/2"	2	5 pz/pcs	300 pz/pcs
822016 G.	20 x 1/2"	2	5 pz/pcs	200 pz/pcs
822020 G.	20 x 3/4"	2	5 pz/pcs	180 pz/pcs
822620 G.	26 x 3/4"	3	5 pz/pcs	100 pz/pcs
822626 G.	26 x 1"	3	5 pz/pcs	100 pz/pcs
823226 G.	32 x 1"	3	5 pz/pcs	60 pz/pcs



Gomito filettato femmina

Threaded female elbow

831616 G.	16 x 1/2"	2	5 pz/pcs	200 pz/pcs
832016 G.	20 x 1/2"	2	5 pz/pcs	120 pz/pcs
832020 G.	20 x 3/4"	2	5 pz/pcs	120 pz/pcs
832620 G.	26 x 3/4"	3	5 pz/pcs	100 pz/pcs
832626 G.	26 x 1"	3	5 pz/pcs	80 pz/pcs
833226 G.	32 x 1"	3	5 pz/pcs	50 pz/pcs



Gomito filettato maschio

Threaded male elbow

841616 G.	16 x 1/2"	2	5 pz/pcs	250 pz/pcs
842016 G.	20 x 1/2"	2	5 pz/pcs	150 pz/pcs
842020 G.	20 x 3/4"	2	5 pz/pcs	120 pz/pcs
842620 G.	26 x 3/4"	3	5 pz/pcs	100 pz/pcs
842626 G.	26 x 1"	3	5 pz/pcs	80 pz/pcs
843226 G.	32 x 1"	3	5 pz/pcs	50 pz/pcs



TEE filettato femmina

Threaded female "T"

861616 G.	16 x 1/2" x 16	2	5 pz/pcs	130 pz/pcs
861620 G.	20 x 1/2" x 20	2	5 pz/pcs	80 pz/pcs
862020 G.	20 x 3/4" x 20	2	5 pz/pcs	80 pz/pcs
862620 G.	26 x 3/4" x 26	3	5 pz/pcs	50 pz/pcs
862626 G.	26 x 1" x 26	3	5 pz/pcs	50 pz/pcs
863232 G.	32 x 1" x 32	3	5 pz/pcs	40 pz/pcs



TEE filettato maschio

Threaded male "T"

871616 G.	16 x 1/2" x 16	2	5 pz/pcs	130 pz/pcs
871620 G.	20 x 1/2" x 20	2	5 pz/pcs	80 pz/pcs
872020 G.	20 x 3/4" x 20	2	5 pz/pcs	80 pz/pcs
872620 G.	26 x 3/4" x 26	3	5 pz/pcs	50 pz/pcs
872626 G.	26 x 1" x 26	3	5 pz/pcs	40 pz/pcs
873232 G.	32 x 1" x 32	3	5 pz/pcs	40 pz/pcs



Gomito filettato femmina con staffa

Threaded female elbow with bracket

851616 G.	16 x 1/2"	2	5 pz/pcs	150 pz/pcs
852016 G.	20 x 1/2"	2	5 pz/pcs	100 pz/pcs
852020 G.	20 x 3/4"	2	5 pz/pcs	60 pz/pcs



Adattatore dritto sede piana con dado girevole

Straight adaptor flat seat loose nut gas

881616 G.	16 x 1/2"	2	10 pz/pcs	200 pz/pcs
882016 G.	20 x 1/2"	2	10 pz/pcs	150 pz/pcs
881620 G.	16 x 3/4"	2	5 pz/pcs	100 pz/pcs
882020 G.	20 x 3/4"	2	5 pz/pcs	50 pz/pcs
882620 G.	26 x 3/4"	3	5 pz/pcs	30 pz/pcs
882626 G.	26 x 1"	3	5 pz/pcs	30 pz/pcs



Cassetta incasso ispezionabile gas completa all'interno di gomito femmina

Gas inspectable built-in box complete inside of female elbow

0433

3/4" x 1/2"

1 pz/pcs

2 pz/pcs

All'interno di una scatola ispezionabile di materiale plastico verrà alloggiato un gomito, in questo modo il gomito potrà essere installato sottotraccia, ma allo stesso tempo sarà ispezionabile.
Inside an inspectable plastic box a female elbow will be placed, this allows to install the female elbow in a covered position, but in the same way it can be inspectable.



Cassetta incasso ispezionabile gas completa all'interno di valvola a sfera

Gas inspectable built-in box complete inside of ball valve

0434

3/4"

1 pz/pcs

3 pz/pcs

All'interno di una scatola ispezionabile di materiale plastico, verrà alloggiata una valvola, in questo modo la valvola potrà essere installata sottotraccia, ma allo stesso tempo sarà ispezionabile.
Inside an inspectable plastic box a valve will be placed, this allows to install the valve in a covered position, but in the same way it can be inspectable.



Sportello bianco per cassetta incasso ispezionabile gas

White cover for built-in gas inspection box

0435

1 pz/pcs

3 pz/pcs



Sportello cromato per cassetta incasso ispezionabile

Chrome cover for built-in gas inspection box

0436

1 pz/pcs

3 pz/pcs

Raccordi filettati in ottone

Threaded brass fittings



Gomito 90° maschio/maschio

90° male/male elbow

00-2008	3/8" x 3/8"	5 pz/pcs	100 pz/pcs
00-2010	1/2" x 1/2"	5 pz/pcs	100 pz/pcs
00-2012	3/4" x 3/4"	5 pz/pcs	100 pz/pcs
00-2014	1" x 1"	5 pz/pcs	50 pz/pcs



Gomito 90° femmina/femmina

90° female/female elbow

00-2208	3/8" x 3/8"	5 pz/pcs	100 pz/pcs
00-2210	1/2" x 1/2"	5 pz/pcs	100 pz/pcs
00-2212	3/4" x 3/4"	5 pz/pcs	75 pz/pcs
00-2214	1" x 1"	5 pz/pcs	50 pz/pcs
00-2215	1.1/4" x 1.1/4"	5 pz/pcs	25 pz/pcs
00-2216	1.1/2" x 1.1/2"	5 pz/pcs	20 pz/pcs
00-2217	2" x 2"	2 pz/pcs	10 pz/pcs



Gomito 45° femmina/femmina

45° female/female elbow

00-2510	1/2" x 1/2"	5 pz/pcs	150 pz/pcs
00-2512	3/4" x 3/4"	5 pz/pcs	80 pz/pcs
00-2514	1" x 1"	5 pz/pcs	50 pz/pcs



Gomito ridotto 90° femmina/femmina

90° female/female reduced elbow

00-2410	3/4" x 1/2"	5 pz/pcs	100 pz/pcs
00-2412	1" x 1/2"	5 pz/pcs	40 pz/pcs
00-2414	1" x 3/4"	5 pz/pcs	50 pz/pcs



Gomito 90° maschio/femmina

90° male/female elbow

00-2608	3/8" x 3/8"	5 pz/pcs	100 pz/pcs
00-2610	1/2" x 1/2"	5 pz/pcs	100 pz/pcs
00-2612	3/4" x 3/4"	5 pz/pcs	50 pz/pcs
00-2614	1" x 1"	5 pz/pcs	25 pz/pcs
00-2615	1.1/4" x 1.1/4"	5 pz/pcs	25 pz/pcs
00-2616	1.1/2" x 1.1/2"	5 pz/pcs	25 pz/pcs
00-2617	2" x 2"	2 pz/pcs	10 pz/pcs



Gomito ridotto 90° maschio/femmina

90° male/female reduced elbow

00-3110	3/4" F x 1/2" M	5 pz/pcs	50 pz/pcs
00-3111	1" F x 1/2" M	5 pz/pcs	40 pz/pcs
00-3112	1" F x 3/4" M	5 pz/pcs	40 pz/pcs



Gomito 45° maschio/femmina

45° male/female elbow

00-2516	1/2" x 1/2"	5 pz/pcs	150 pz/pcs
00-2518	3/4" x 3/4"	5 pz/pcs	80 pz/pcs
00-2520	1" x 1"	5 pz/pcs	50 pz/pcs



Gomito con staffa 90° femmina/femmina

90° female/female elbow with bracket

00-2810	1/2" x 1/2"	5 pz/pcs	100 pz/pcs
00-2812	3/4" x 3/4"	5 pz/pcs	50 pz/pcs



Gomito 90° maschio/femmina con flangia

Male/female 90° elbow with bracket

00-3310	1/2" x 1/2"	10 pz/pcs	100 pz/pcs
00-3312	3/4" x 3/4"	5 pz/pcs	50 pz/pcs
00-3314	1" x 1"	5 pz/pcs	25 pz/pcs



Manicotto femmina/femmina

Female/female coupler

00-3008	3/8" x 3/8"	5 pz/pcs	150 pz/pcs
00-3010	1/2" x 1/2"	5 pz/pcs	100 pz/pcs
00-3012	3/4" x 3/4"	5 pz/pcs	100 pz/pcs
00-3014	1" x 1"	5 pz/pcs	50 pz/pcs
00-3015	1.1/4" x 1.1/4"	5 pz/pcs	50 pz/pcs
00-3016	1.1/2" x 1.1/2"	2 pz/pcs	40 pz/pcs
00-3017	2" x 2"	2 pz/pcs	20 pz/pcs



Manicotto ridotto femmina/femmina

Female/female reduced coupler

00-3209	1/2" x 3/8"	5 pz/pcs	100 pz/pcs
00-3210	3/4" x 1/2"	5 pz/pcs	100 pz/pcs
00-3212	1" x 1/2"	5 pz/pcs	100 pz/pcs
00-3214	1" x 3/4"	5 pz/pcs	100 pz/pcs
00-3215	1.1/4" x 1/2"	5 pz/pcs	50 pz/pcs
00-3216	1.1/4" x 3/4"	5 pz/pcs	50 pz/pcs
00-3217	1.1/4" x 1"	5 pz/pcs	50 pz/pcs
00-3218	1.1/2" x 3/4"	5 pz/pcs	40 pz/pcs
00-3219	1.1/2" x 1"	5 pz/pcs	40 pz/pcs
00-3220	1.1/2" x 1.1/4"	5 pz/pcs	30 pz/pcs
00-3221	2" x 1"	5 pz/pcs	25 pz/pcs
00-3222	2" x 1.1/4"	5 pz/pcs	25 pz/pcs
00-3223	2" x 1.1/2"	5 pz/pcs	20 pz/pcs



Manicotto maschio/femmina

Male/female coupler

00-3701	3/8" x 3/8"	10 pz/pcs	100 pz/pcs
00-3702	1/2" x 1/2"	10 pz/pcs	100 pz/pcs
00-3703	3/4" x 3/4"	10 pz/pcs	100 pz/pcs
00-3704	1" x 1"	10 pz/pcs	100 pz/pcs



Manicotto ridotto maschio/femmina

Male/female reduced coupler

00-3908	1/2" M x 3/8" F	10 pz/pcs	100 pz/pcs
00-3910	3/4" M x 1/2" F	10 pz/pcs	100 pz/pcs
00-3912	1" M x 3/4" F	10 pz/pcs	100 pz/pcs



Tee femmina

Female "T"

00-3408	3/8" x 3/8" x 3/8"	5 pz/pcs	100 pz/pcs
00-3410	1/2" x 1/2" x 1/2"	5 pz/pcs	100 pz/pcs
00-3412	3/4" x 3/4" x 3/4"	5 pz/pcs	50 pz/pcs
00-3414	1" x 1" x 1"	5 pz/pcs	25 pz/pcs
00-3415	1.1/4" x 1.1/4" x 1.1/4"	5 pz/pcs	20 pz/pcs
00-3416	1.1/2" x 1.1/2" x 1.1/2"	5 pz/pcs	15 pz/pcs
00-3417	2" x 2" x 2"	2 pz/pcs	10 pz/pcs



Tee maschio

Male "T"

00-3608	3/8" x 3/8" x 3/8"	5 pz/pcs	100 pz/pcs
00-3610	1/2" x 1/2" x 1/2"	5 pz/pcs	100 pz/pcs
00-3612	3/4" x 3/4" x 3/4"	5 pz/pcs	75 pz/pcs
00-3614	1" x 1" x 1"	5 pz/pcs	50 pz/pcs



Tee femmina ridotto

Female reduced "T"

00-1508	1/2" x 3/8" x 1/2"	5 pz/pcs	100 pz/pcs
00-1509	3/4" x 3/8" x 3/4"	5 pz/pcs	50 pz/pcs
00-1510	3/4" x 1/2" x 3/4"	5 pz/pcs	50 pz/pcs
00-1511	1" x 1/2" x 1"	5 pz/pcs	25 pz/pcs
00-1512	1" x 3/4" x 1"	5 pz/pcs	25 pz/pcs



Tee femmina/femmina/maschio

Female/female/male "T"

00-1607	1/2" x 1/2" x 1/2"	5 pz/pcs	80 pz/pcs
00-1608	3/4" x 3/4" x 3/4"	5 pz/pcs	50 pz/pcs



Tee femmina/maschio/femmina normale e ridotto

Female/male/female normal and reduced "T"

00-1312	1/2" x 1/2" x 1/2"	1 pz/pcs	100 pz/pcs
00-1314	3/4" x 3/4" x 3/4"	1 pz/pcs	50 pz/pcs
00-1316	1" x 1" x 1"	1 pz/pcs	25 pz/pcs
00-1318	1" x 1/2" x 1"	1 pz/pcs	30 pz/pcs
00-1320	1" x 3/4" x 1"	1 pz/pcs	30 pz/pcs



Croce femmina

Female cross

00-3810	1/2" x 1/2" x 1/2" x 1/2"	5 pz/pcs	75 pz/pcs
00-3812	3/4" x 3/4" x 3/4" x 3/4"	5 pz/pcs	25 pz/pcs
00-3814	1" x 1" x 1" x 1"	5 pz/pcs	25 pz/pcs
00-3815	1.3/4" x 1.3/4" x 1.3/4" x 1.3/4"	5 pz/pcs	15 pz/pcs
00-3816	1.1/2" x 1.1/2" x 1.1/2" x 1.1/2"	5 pz/pcs	15 pz/pcs
00-3817	2" x 2" x 2" x 2"	1 pz/pcs	5 pz/pcs



Niplo maschio/maschio

Male/male nipple

00-4008	3/8" x 3/8"	5 pz/pcs	200 pz/pcs
00-4010	1/2" x 1/2"	5 pz/pcs	150 pz/pcs
00-4012	3/4" x 3/4"	5 pz/pcs	100 pz/pcs
00-4014	1" x 1"	5 pz/pcs	100 pz/pcs
00-4015	1.1/4" x 1.1/4"	5 pz/pcs	50 pz/pcs
00-4016	1.1/2" x 1.1/2"	5 pz/pcs	25 pz/pcs
00-4017	2" x 2"	2 pz/pcs	20 pz/pcs



Niplo ridotto maschio/maschio

Male/male reduced nipple

00-4208	1/2" x 3/8"	5 pz/pcs	200 pz/pcs
00-4209	3/4" x 3/8"	5 pz/pcs	200 pz/pcs
00-4210	3/4" x 1/2"	5 pz/pcs	100 pz/pcs
00-4212	1" x 1/2"	5 pz/pcs	100 pz/pcs
00-4214	1" x 3/4"	5 pz/pcs	100 pz/pcs
00-4215	1.1/4" x 1/2"	5 pz/pcs	70 pz/pcs
00-4216	1.1/4" x 3/4"	5 pz/pcs	80 pz/pcs
00-4217	1.1/4" x 1"	5 pz/pcs	50 pz/pcs
00-4218	1.1/2" x 3/4"	5 pz/pcs	50 pz/pcs
00-4219	1.1/2" x 1"	5 pz/pcs	50 pz/pcs
00-4220	1.1/2" x 1.1/4"	5 pz/pcs	50 pz/pcs
00-4221	2" x 1"	5 pz/pcs	30 pz/pcs
00-4222	2" x 1.1/4"	5 pz/pcs	25 pz/pcs
00-4223	2" x 1.1/2"	2 pz/pcs	30 pz/pcs



Niplo maschio/maschio prolungato

Long male/male nipple

00-4110	1/2" x 1/2"	10 pz/pcs	100 pz/pcs
00-4112	3/4" x 3/4"	10 pz/pcs	100 pz/pcs
00-4114	1" x 1"	5 pz/pcs	100 pz/pcs



Vite

Screw

00-4510	1/2 x 30	10 pz/pcs	250 pz/pcs
00-4512	3/4 x 30	10 pz/pcs	200 pz/pcs
00-4514	1 x 33	10 pz/pcs	120 pz/pcs
00-4516	1.1/4 x 35	10 pz/pcs	70 pz/pcs



Raccordo maschio/femmina a tre pezzi con o-ring

Male/female three-piece fittings with o-ring

00-4408	3/8"	5 pz/pcs	200 pz/pcs
00-4410	1/2"	5 pz/pcs	100 pz/pcs
00-4412	3/4"	5 pz/pcs	50 pz/pcs
00-4414	1"	5 pz/pcs	50 pz/pcs
00-4415	1.1/4"	5 pz/pcs	25 pz/pcs
00-4416	1.1/2"	2 pz/pcs	20 pz/pcs
00-4417	2"	2 pz/pcs	10 pz/pcs



Gomito maschio/femmina a 3 pezzi con o-ring

Elbow male/female three-piece fittings with o-ring

00-4308	3/8"	10 pz/pcs	100 pz/pcs
00-4310	1/2"	5 pz/pcs	75 pz/pcs
00-4312	3/4"	5 pz/pcs	50 pz/pcs
00-4314	1"	5 pz/pcs	25 pz/pcs
00-4315	1.1/4"	2 pz/pcs	20 pz/pcs
00-4316	1.1/2"	2 pz/pcs	10 pz/pcs
00-4317	2"	2 pz/pcs	6 pz/pcs



Codolo con dado girevole maschio/femmina sede piana

Extension male/female with loose nut and flat seat

00-1710	1/2" x 1/2"	5 pz/pcs	150 pz/pcs
00-1712	3/4" x 3/4"	5 pz/pcs	100 pz/pcs



Tappo maschio

Male cap

00-4401	3/8"	5 pz/pcs	200 pz/pcs
00-4402	1/2"	5 pz/pcs	300 pz/pcs
00-4403	3/4"	5 pz/pcs	100 pz/pcs
00-4404	1"	5 pz/pcs	100 pz/pcs
00-4405	1.1/4"	5 pz/pcs	100 pz/pcs
00-4406	1.1/2"	5 pz/pcs	50 pz/pcs
00-4407	2"	2 pz/pcs	40 pz/pcs



Tappo femmina

Female cap

00-4601	3/8"	5 pz/pcs	200 pz/pcs
00-4602	1/2"	5 pz/pcs	200 pz/pcs
00-4603	3/4"	5 pz/pcs	100 pz/pcs
00-4604	1"	5 pz/pcs	100 pz/pcs
00-4605	1.1/4"	5 pz/pcs	200 pz/pcs
00-4606	1.1/2"	5 pz/pcs	75 pz/pcs
00-4607	2"	2 pz/pcs	50 pz/pcs



Prolunga ridotta femmina/maschio

Male/female reduced extender

00-1809	1/2" F x 3/8" M	10 pz/pcs	250 pz/pcs
00-1810	3/4" F x 1/2" M	10 pz/pcs	200 pz/pcs
00-1811	1" F x 3/4" M	10 pz/pcs	150 pz/pcs



Prolunga ridotta esagonale femmina/maschio

Male/female reduced hexagonal extender

00-1813	1/2" F x 3/8" M	5 pz/pcs	300 pz/pcs
00-1812	3/4" F x 1/2" M	5 pz/pcs	200 pz/pcs
00-1814	1" F x 1/2" M	5 pz/pcs	150 pz/pcs
00-1816	1" F x 3/4" M	5 pz/pcs	120 pz/pcs
00-1817	1.1/4" F x 1/2" M	5 pz/pcs	100 pz/pcs
00-1818	1.1/4" F x 3/4" M	5 pz/pcs	80 pz/pcs
00-1819	1.1/4" F x 1" M	5 pz/pcs	80 pz/pcs
00-1820	1.1/2" F x 1" M	5 pz/pcs	50 pz/pcs
00-1821	1.1/2" F x 1.1/4" M	5 pz/pcs	50 pz/pcs



Prolunga maschio/femmina

Male/female extender

00-1201	3/8" x 10	5 pz/pcs	500 pz/pcs
00-1202	3/8" x 15	5 pz/pcs	450 pz/pcs
00-1203	3/8" x 20	5 pz/pcs	300 pz/pcs
00-1204	3/8" x 30	5 pz/pcs	250 pz/pcs
00-1205	3/8" x 40	5 pz/pcs	200 pz/pcs
00-1206	3/8" x 50	5 pz/pcs	200 pz/pcs
00-1210	1/2" x 10	5 pz/pcs	350 pz/pcs
00-1215	1/2" x 15	5 pz/pcs	300 pz/pcs
00-1220	1/2" x 20	5 pz/pcs	250 pz/pcs
00-1225	1/2" x 25	5 pz/pcs	200 pz/pcs
00-1230	1/2" x 30	5 pz/pcs	200 pz/pcs
00-1240	1/2" x 40	5 pz/pcs	120 pz/pcs
00-1250	1/2" x 50	5 pz/pcs	120 pz/pcs
00-1260	1/2" x 60	5 pz/pcs	90 pz/pcs
00-1280	1/2" x 80	5 pz/pcs	80 pz/pcs
00-1290	1/2" x 100	5 pz/pcs	70 pz/pcs
00-1410	3/4" x 10	5 pz/pcs	200 pz/pcs
00-1415	3/4" x 15	5 pz/pcs	200 pz/pcs
00-1420	3/4" x 20	5 pz/pcs	180 pz/pcs
00-1425	3/4" x 25	5 pz/pcs	150 pz/pcs
00-1430	3/4" x 30	5 pz/pcs	100 pz/pcs
00-1440	3/4" x 40	5 pz/pcs	100 pz/pcs
00-1450	3/4" x 50	5 pz/pcs	80 pz/pcs
00-1460	3/4" x 60	5 pz/pcs	50 pz/pcs
00-1480	3/4" x 80	5 pz/pcs	50 pz/pcs
00-1490	3/4" x 100	5 pz/pcs	40 pz/pcs
00-1610	1" x 10	5 pz/pcs	150 pz/pcs
00-1615	1" x 15	5 pz/pcs	130 pz/pcs
00-1620	1" x 20	5 pz/pcs	120 pz/pcs
00-1625	1" x 25	5 pz/pcs	90 pz/pcs
00-1630	1" x 30	5 pz/pcs	80 pz/pcs
00-1640	1" x 40	5 pz/pcs	70 pz/pcs
00-1650	1" x 50	5 pz/pcs	60 pz/pcs
00-1660	1" x 60	5 pz/pcs	30 pz/pcs
00-1680	1" x 80	5 pz/pcs	30 pz/pcs
00-1690	1" x 100	5 pz/pcs	25 pz/pcs



Riduzione esagonale maschio/femmina

Male/female hexagonal reduction

00-4610	1/2" M x 3/8" F	5 pz/pcs	200 pz/pcs
00-4611	3/4" M x 3/8" F	5 pz/pcs	100 pz/pcs
00-4612	3/4" M x 1/2" F	5 pz/pcs	100 pz/pcs
00-4614	1" M x 1/2" F	5 pz/pcs	100 pz/pcs
00-4616	1" M x 3/4" F	5 pz/pcs	100 pz/pcs
00-4617	1.1/4" M x 1/2" F	5 pz/pcs	50 pz/pcs
00-4618	1.1/4" M x 3/4" F	5 pz/pcs	50 pz/pcs
00-4619	1.1/4" M x 1" F	5 pz/pcs	50 pz/pcs
00-4620	1.1/2" M x 3/4" F	5 pz/pcs	50 pz/pcs
00-4621	1.1/2" M x 1" F	5 pz/pcs	50 pz/pcs
00-4622	1.1/2" M x 1.1/4" F	5 pz/pcs	50 pz/pcs
00-4623	2" M x 1" F	2 pz/pcs	40 pz/pcs
00-4624	2" M x 1.1/4" F	2 pz/pcs	40 pz/pcs
00-4625	2" M x 1.1/2" F	2 pz/pcs	40 pz/pcs



Barilotto maschio/maschio

Brass pipe nipple male/male

00-1904	1/2" x 40	10 pz/pcs	200 pz/pcs
00-1905	1/2" x 50	10 pz/pcs	50 pz/pcs
00-1906	1/2" x 60	10 pz/pcs	45 pz/pcs
00-1907	1/2" x 70	10 pz/pcs	40 pz/pcs
00-1908	1/2" x 80	10 pz/pcs	35 pz/pcs
00-1910	1/2" x 100	10 pz/pcs	30 pz/pcs
00-1912	1/2" x 120	10 pz/pcs	30 pz/pcs
00-1915	1/2" x 150	10 pz/pcs	15 pz/pcs
00-1920	1/2" x 200	10 pz/pcs	15 pz/pcs
00-1925	1/2" x 250	5 pz/pcs	15 pz/pcs
00-1930	1/2" x 300	5 pz/pcs	15 pz/pcs
00-1940	1/2" x 400	5 pz/pcs	15 pz/pcs
00-1950	1/2" x 500	5 pz/pcs	15 pz/pcs
00-2105	3/4" x 50	10 pz/pcs	30 pz/pcs
00-2106	3/4" x 60	10 pz/pcs	30 pz/pcs
00-2107	3/4" x 70	10 pz/pcs	30 pz/pcs
00-2108	3/4" x 80	10 pz/pcs	20 pz/pcs
00-2110	3/4" x 100	10 pz/pcs	20 pz/pcs
00-2112	3/4" x 120	10 pz/pcs	20 pz/pcs
00-2115	3/4" x 150	10 pz/pcs	10 pz/pcs
00-2120	3/4" x 200	10 pz/pcs	10 pz/pcs
00-2125	3/4" x 250	5 pz/pcs	10 pz/pcs
00-2130	3/4" x 300	5 pz/pcs	15 pz/pcs
00-2140	3/4" x 400	5 pz/pcs	15 pz/pcs
00-2150	3/4" x 500	5 pz/pcs	15 pz/pcs
00-2305	1" x 50	5 pz/pcs	20 pz/pcs
00-2306	1" x 60	5 pz/pcs	20 pz/pcs
00-2307	1" x 70	5 pz/pcs	15 pz/pcs
00-2308	1" x 80	5 pz/pcs	15 pz/pcs
00-2310	1" x 100	5 pz/pcs	15 pz/pcs
00-2312	1" x 120	5 pz/pcs	15 pz/pcs
00-2315	1" x 150	5 pz/pcs	10 pz/pcs
00-2320	1" x 200	5 pz/pcs	10 pz/pcs
00-2325	1" x 250	5 pz/pcs	10 pz/pcs
00-2330	1" x 300	5 pz/pcs	10 pz/pcs

Barilotto scorrevole maschio/maschio

Sliding brass pipe nipple male/male



00-4710	1/2" x 100	1 pz/pcs	30 pz/pcs
00-4711	1/2" x 150	1 pz/pcs	15 pz/pcs
00-4712	1/2" x 200	1 pz/pcs	15 pz/pcs
00-4713	3/4" x 100	1 pz/pcs	20 pz/pcs
00-4714	3/4" x 150	1 pz/pcs	10 pz/pcs
00-4715	3/4" x 200	1 pz/pcs	10 pz/pcs
00-4716	1" x 100	1 pz/pcs	12 pz/pcs
00-4717	1 x 150	1 pz/pcs	6 pz/pcs
00-4718	1 x 200	1 pz/pcs	10 pz/pcs

Ghiera di riduzione maschio/femmina

Male/female reduced ring



00-4910	1/2" x 3/8"	25 pz/pcs	300 pz/pcs
00-4911	3/4" x 1/2"	25 pz/pcs	200 pz/pcs
00-4912	1" x 3/4"	10 pz/pcs	100 pz/pcs
00-4913	1.1/4" x 1"	5 pz/pcs	200 pz/pcs
00-4914	1.1/2" x 1.1/4"	5 pz/pcs	120 pz/pcs
00-4915	2" x 1.1/2"	5 pz/pcs	80 pz/pcs

Controdado senza flangia

Lock nut without flange



00-2901	1/2"	5 pz/pcs	500 pz/pcs
00-2902	3/4"	5 pz/pcs	400 pz/pcs
00-2903	1"	5 pz/pcs	250 pz/pcs
00-2904	1.1/4"	5 pz/pcs	200 pz/pcs
00-2905	1.1/2"	5 pz/pcs	120 pz/pcs
00-2906	2"	5 pz/pcs	100 pz/pcs

Controdado con flangia

Lock nut with flange



00-3101	1/2"	10 pz/pcs	150 pz/pcs
00-3102	3/4"	10 pz/pcs	100 pz/pcs
00-3103	1"	10 pz/pcs	100 pz/pcs
00-3104	1.1/4"	10 pz/pcs	100 pz/pcs
00-3105	1.1/2"	5 pz/pcs	100 pz/pcs
00-3106	2"	5 pz/pcs	100 pz/pcs

Dado + codolo maschio "bocchettone"

Nut + male shank "union"



580016	3/8" M x 1/2" F	10 pz/pcs	100 pz/pcs
580020	1/2" M x 3/4" F	10 pz/pcs	100 pz/pcs
580025	3/4" M x 1" F	10 pz/pcs	50 pz/pcs
580032	1" M x 1" 1/4" F	5 pz/pcs	40 pz/pcs
580040	1.1/4" M x 1.1/2" F	5 pz/pcs	40 pz/pcs





Tubi e raccordi in PP-R

PP-R pipes

"Tubiplast Italy PP-R pipe" è prodotto e certificato in conformità alla normativa **DIN 8077-8078** ed **UNI EN ISO 15874-2** per i tubi e **DIN 16962** ed **UNI EN ISO 15874-3** per i raccordi.

È idoneo alla realizzazione di impianti sanitari per il trasporto di acqua potabile calda e fredda, in pressione e temperatura, impianti di riscaldamento, condizionamento, irrigazione ed industriali per il trasporto di aria compressa, sostanze chimiche, liquidi alimentari, etc.

"Tubiplast Italy PP-R pipe" is produced and certified in compliance with **DIN 8077-8078** and **UNI EN ISO 15874-2** standards for pipe and with **DIN 16962** and **UNI EN ISO 15874-3** standards for fittings.

Recommended in plumbing systems for the supply of hot and cold drinking water, for high-temperature and high-pressure applications, for heating, ventilation and air-conditioning systems, for irrigation and industrial use, and for the supply of compressed air, chemicals, liquid foods, and other uses.

Ø esterno	mm	20	25	32	40	50	63	75	90	110	Outside diameter
Ø interno	mm	13,2	16,6	21,2	26,6	33,2	42	50	60	73,4	Inside diameter
Spessore parete	mm	3,4	4,2	5,4	6,7	8,4	10,5	12,5	15	18,3	Thickness
Lunghezza tubo	m	3 - 4	3 - 4	3 - 4	3 - 4	3 - 4	3 - 4	3 - 4	3 - 4	3 - 4	Length
Peso al metro	kg/m	0,176	0,27	0,444	0,686	1,037	1,689	2,409	3,469	5,04	Weight per meter
Volume d'acqua	l/m	0,13	0,21	0,35	0,55	0,86	1,38	1,96	2,83	4,2	Water volume
Resistenza		20 bar / 20 °C - 10 bar / 60 °C per 50 anni di esercizio 20 bar / 20 °C - 10 bar / working life: 50 years at 60°C									Resistance



Tubo PP-R PN 20 SDR 6, in barre da 4 metri

PN20 SDR 6 PP-R pipe, in 4-meter bars

102020	20 x 3,4	6	100 m
102025	25 x 4,2	6	80 m
102032	32 x 5,4	6	60 m
102040	40 x 6,7	6	40 m
102050	50 x 8,4	6	32 m
102063	63 x 10,5	6	20 m
102075	75 x 12,5	6	12 m
102090	90 x 15,0	6	12 m
102110	110 x 18,3	6	8 m



Tubo PP-R PN 20 SDR 6, in barre da 3 metri

PN20 SDR 6 PP-R pipe, in 3-meter bars

102021	20 x 3,4	6	102 m
102026	25 x 4,2	6	75 m
102033	32 x 5,4	6	60 m
102041	40 x 6,7	6	30 m
102051	50 x 8,4	6	21 m
102064	63 x 10,5	6	15 m
102076	75 x 12,5	6	12 m
102091	90 x 15,0	6	12 m
102111	110 x 18,3	6	8 m

Tubi PP-R con fibra di vetro

PP-R pipes with glass fiber

IDONEO AL TRASPORTO DI ACQUA POTABILE / SUITABLE FOR DRINKING WATER

Tubazione a 3 strati, con uno strato intermedio composto da speciali fibre che permettono di ridurre le dilatazioni termiche lineari fino al 75% rispetto alle "normali" tubazioni in PP-R monostrato SDR 6.

Tali caratteristiche consentono, inoltre, la riduzione dello spessore delle pareti incrementando così la portata di acqua di oltre il 20% rispetto alle "normali" tubazioni in PP-R monostrato SDR 6

CAMPI DI IMPIEGIO

Tubo particolarmente indicato per realizzare impianti idrico sanitari, impianti meccanici, (Climatizzazione e riscaldamento) aria compressa, fluidi tecnologici.

CARATTERISTICHE TECNICHE

Materiale: PP-RCT HOR (Polipropilene copolimero random, crystallinity temperature high oxidation resistance) per lo strato interno, PP-RF (Polipropilene copolimero random fibrorinforzato con fibre di vetro) per lo strato intermedio e PP-R (Polipropilene copolimero random) per lo strato esterno.

Conduttività termica a 20°C: 0,19 W/mk

Coefficiente di dilatazione: a 0,035 mm/mk

Rugosità interna: 0,007 mm

Colore: Verde con strisce rosse, interno tubo di colore bianco

Tubo adatto alla veicolazione di fluidi ad una temperatura massima in esercizio continuo di 70°C per 50 anni ad una pressione massima di 12,5 bar.

NORME DI RIFERIMENTO

Prodotto in conformità alle più importanti normative a livello internazionale quali, UNI EN ISO 15874, DIN 8077-8078, ASTM. Conforme a tutti gli standard organolettici per il trasporto di acqua potabile, per il trasporto di fluidi potabili caldi e freddi per il consumo umano, per condizionamento, riscaldamento e aria compressa.

3 layers pipe with an intermediate layer made of special fibres that reduce linear thermal expansion by up to 75% compared to SDR 6 single layer PP-R pipes.

These features also allow the wall thickness to be reduced, thus increasing flow rate by more than 20% compared to SDR 6 single layer pipes.

FIELD FOR USE

Tube particularly suitable for realization of sanitary water systems, mechanical systems, (Air conditioning and heating) compressed air, technological fluids.

TECHNICAL FEATURES

Material: PP-RCT HOR (Polypropylene copolymer random, crystallinity temperature high oxidation resistance) for the internal layer, PP-RF (Polypropylene copolymer random with glass fibre) for the intermediate layer and PP-R (Polypropylene copolymer random) for the external layer.

Thermal conductivity at 20°C: 0,19 W/mk

Expansion coefficient: a 0,035 mm/mk

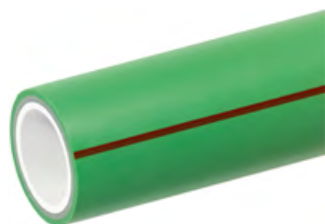
Inside roughness: 0,007 mm

Colour: Green with red stripes, white tube interior

Suitable for the conveyance of fluids at the maximum temperature in ongoing exercise of 70°C for 50 years at the maximum pressure of 12,5 bar

REFERENCE STANDARDS

Product in compliance with the most important international standards, including UNI EN ISO 15874, DIN 8077-8078, ASTM. Compliant with all organoleptic standards for potable water transport, hot and cold potable fluids transport, human consumption, heating, cooling and compressed air.



Tubo PP-R pluristrato fibrorinforzato SDR 7,4, in barre da 4 metri

SDR 7,4 glass fiber-reinforced multilayer pipe in PP-R, in 4 meter bars

122020	20 x 2,8	7,4	100 ml
122025	25 x 3,5	7,4	100 ml
122032	32 x 4,4	7,4	40 ml
122040	40 x 5,5	7,4	40 ml
122050	50 x 6,9	7,4	20 ml
122063	63 x 8,6	7,4	20 ml
122075	75 x 10,3	7,4	20 ml
122090	90 x 12,3	7,4	12 ml
122110	110 x 15,1	7,4	8 ml
122125	125 x 17,1	7,4	4 ml

* Idoneo al trasporto di acqua potabile / Suitable for drinking water

Tubi PP-R con fibra di vetro

PP-R pipes with glass fiber

IDONEO AL TRASPORTO DI ACQUA POTABILE / SUITABLE FOR DRINKING WATER

Tubazione a 3 strati, con uno strato intermedio composto da speciali fibre che permettono di ridurre le dilatazioni termiche lineari fino al 75% rispetto alle "normali" tubazioni in PP-R monostrato SDR 6.

Tali caratteristiche consentono, inoltre, la riduzione dello spessore delle pareti incrementando così la portata di acqua di oltre il 40% rispetto alle "normali" tubazioni in PP-R monostrato SDR 6.

CAMPI DI IMPIEGO

Tubo particolarmente indicato per realizzare impianti meccanici: Climatizzazione, riscaldamento, aria compressa, fluidi tecnologici.

CARATTERISTICHE TECNICHE

Materiale: PP-R HTS (Polipropilene copolimero random super 80 high thermal stabilization) per lo strato interno, PP-RF (Polipropilene copolimero random fibrorinforzato con fibre di vetro) per lo strato intermedio e PP-R (Polipropilene copolimero random) per lo strato esterno.

Conduttività termica a 20°C: 0,19 W/mk

Coefficiente di dilatazione: a 0,035 mm/mk

Rugosità interna: 0,007 mm

Colore: Blu con strisce grigie, interno tubo di colore bianco

Tubo adatto alla veicolazione di fluidi ad una temperatura massima in esercizio continuo di 80°C per 25 anni ad una pressione massima di 8 bar, ed una temperatura massima limite di 95°C a 6,10 bar per 10 anni.

NORME DI RIFERIMENTO

Prodotto in conformità ai requisiti richiesti dalle normative UNI EN ISO 15874-2, 15874-5 e DIN 8077-8078

3 layers pipe with an intermediate layer made of special fibres that reduce linear thermal expansion by up to 75% compared to SDR 6 single layer PP-R pipes.

These features also allow the wall thickness to be reduced, thus increasing flow rate by more than 40% compared to SDR 6 single layer pipes.

FIELD FOR USE

Tube particularly suitable for mechanical installations: Air conditioning, heating, compressed air, technological fluids.

TECHNICAL FEATURES

Material: PP-R HTR (Polypropylene copolymer random high thermal stabilization) for the internal layer, PP-RF (Polypropylene copolymer random with glass fibre) for the intermediate layer and PP-R (Polypropylene copolymer random) for the external layer.

Thermal conductivity at 20°C: 0,19 W/mk

Expansion coefficient: a 0,035 mm/mk

Inside roughness: 0,007 mm

Colour: Blue with grey stripes, white tube interior

Suitable for the conveyance of fluids at the maximum temperature in ongoing exercise of 80°C for 25 years and at the maximum pressure of 8 bar and a maximum limit temperature of 95°C at 6,10 bar for 10 years.

REFERENCE STANDARDS

Product in compliance with the requirements requested by the UNI EN ISO 15874-2, 15874-5 and DIN 8077-8078 standards, for the transport hot and cold fluids not intended for human consumption.



Tubo PP-R pluristrato fibrorinforzato SDR 11, in barre da 4 metri

SDR 11 glass fiber-reinforced multilayer pipe in PP-R, in 4 meters bars

132032	32 x 2,9	11	40 ml
132040	40 x 3,7	11	40 ml
132050	50 x 4,6	11	20 ml
132063	63 x 5,8	11	20 ml
132075	75 x 6,8	11	20 ml
132090	90 x 8,2	11	12 ml
132110	110 x 10	11	8 ml
132125	125 x 11,4	11	4 ml
132160	160 x 14,6	11	5,8 ml
132200	200 x 18,2	11	5,8 ml
132250	250 x 22,7	11	5,8 ml
132315	315 x 28,6	11	5,8 ml
132355	355 x 20,1	17,6	5,8 ml
132400	400 x 22,7	17,6	5,8 ml

* Tubo particolarmente indicato per realizzare impianti di riscaldamento, climatizzazione, aria compressa, etc.
Tube particularly suitable for heating, air conditioning, compressed air systems, etc.

Tubi PP-R per raggi ultravioletti (UV)

PP-R pipes for UV rays

IDONEO AL TRASPORTO DI ACQUA POTABILE / SUITABLE FOR DRINKING WATER

Soluzione unica per installazioni esterne che non richiede la fresatura del tubo prima della saldatura, grazie alla protezione UV estrusa direttamente nello strato esterno del tubo. Questo procedimento permette di risparmiare tempo e garantisce facilità di installazione. Il punto di forza del materiale utilizzato per questa serie di tubi (PP-RCT 125) è quello di unire la resistenza alle alte temperature e alle diverse pressioni, alla protezione a lungo termine dell'azione degli agenti atmosferici, in modo particolare ai raggi UV.

La resistenza alla degradazione generata dagli UV è incrementata dall'impiego di uno stabilizzante UV particolarmente innovativo e risulta aumentata di oltre 20 volte rispetto al normale polipropilene.

Tubazione a 3 strati con strato esterno in PPR miscelato con appositi additivi che assicurano la protezione dalle radiazioni ultraviolette garantendo elevata resistenza e durata all'esposizione diretta ai raggi solari, strato intermedio caricato di fibre speciali e strato interno in PP-RCT per il trasporto di fluidi caldi e freddi potabili.

CAMPI DI IMPIEGO

Si consiglia l'utilizzo per la realizzazione di impianti destinati al trasporto di acqua potabile calda e fredda direttamente esposti alla luce solare. È altresì possibile, anche se non consigliato per ragioni di convenienza economica, l'utilizzo per la realizzazione di impianti di riscaldamento, condizionamento/raffrescamento, acqua refrigerata, acqua piovana, irrigazione, aria compressa, etc.

CARATTERISTICHE TECNICHE

Materiale: PP-RCT (Polipropilene copolimero random, crystallinity temperature) per lo strato interno, PP-RF (Polipropilene copolimero random fibrorinforzato con fibre di vetro) per lo strato intermedio PP-R (Polipropilene copolimero random) miscelato con appositi additivi che assicurano la protezione dai raggi UV, per lo strato esterno.

Conduttività termica a 20°C: 0,19 W/mk
Coefficiente di dilatazione: a 0,035 mm/mk
Rugosità interna: 0,007 mm
Colore: Nero, interno tubo di colore bianco

Tubo adatto alla veicolazione di fluidi ad una temperatura massima in esercizio continuo di 70°C per 50 anni ad una pressione massima di 12,5 bar.

NORME DI RIFERIMENTO

Prodotto in conformità ai requisiti richiesti dalle normative UNI EN ISO 15874-2, 15874-5 e DIN 8077-8078

Unique solution for pipe installations outside, that requires no scrapping before welding the pipe, due to the UV protection extruded on the external layer of assembly. This process saves time and ensures easy installation. The strong point of the material used for this type of pipes (PP-RCT 125) is that to combine resistance to high temperatures and to the different pressures, to the long-term protection from the action of atmospheric agents, particularly from UV rays.

The resistance to UV degradation has been increased with the addition of a very innovative UV stabilizer additive system. Therefore, the UV resistance, is increased more than 20 times compared to the normal polypropylene without this additive.

FIELD FOR USE

We suggest the use for the realization of installations systems for the transport of hot and cold drinking water, directly exposed to sunlight. It is possible, even if not advised for reasons of economic convenience, the use for the realization of heating systems, air conditioning and cooling systems, chilled water rainwater, irrigation, compressed air, etc.

TECHNICAL FEATURES

Material: PP-RCT (Polypropylene copolymer random, crystallinity temperature) for the internal layer PP-RF (Polypropylene copolymer random with glass fiber) for the intermediate layer and PP-R (Polypropylene copolymer random) mixed with appropriate additives that ensure protection from UV rays, for the external layer.

Thermal conductivity at 20°C: 0,19 W/mk
Expansion coefficient: a 0,035 mm/mk
Inside roughness: 0,007 mm
Colour: Black color, white tube interior

Suitable for the conveyance of fluids at the maximum temperature in ongoing exercise of 70° C for 50 years, at the maximum pressure of 12,5 bar.

REFERENCE STANDARDS

Produced in compliance at the requirements requested of the regulations UNI EN ISO 15874-2, 15874-5 and DIN 8077 - 8078.



Tubo PP-R pluristrato fibrorinforzato per raggi UV SDR 7,4

SDR 7,4 glass fiber-reinforced multilayer pipe in PP-R for UV rays

102020UV	20 x 2,8	7,4	145 ml
102025UV	25 x 3,5	7,4	116 ml
102032UV	32 x 4,4	7,4	58 ml
102040UV	40 x 5,5	7,4	58 ml
102050UV	50 x 6,9	7,4	29 ml
102063UV	63 x 8,6	7,4	29 ml
102075UV	75 x 10,3	7,4	29 ml
102090UV	90 x 12,3	7,4	17,4 ml

Disponibili tubi Ø 110-125-160-200-250-315 mm, prezzi su richiesta
Ø 110-125-160-200-250-315 mm pipes available, prices on request
Barre da 5,8 metri di lunghezza / 5.8-meters long bars



Sorpasso

Bypass pipe

Codice	Misura	Confezione	Imballo
Code	Size	Packaging	Volume pack.
280020	20	10 pz/pcs	120 pz/pcs
280025	25	10 pz/pcs	80 pz/pcs
280032	32	10 pz/pcs	45 pz/pcs



Gomito liscio 90°

90° female elbow

150020	20	10 pz/pcs	350 pz/pcs
150025	25	10 pz/pcs	180 pz/pcs
150032	32	10 pz/pcs	120 pz/pcs
150040	40	1 pz/pcs	1 pz/pcs
150050	50	1 pz/pcs	1 pz/pcs
150063	63	1 pz/pcs	1 pz/pcs
150075	75	1 pz/pcs	1 pz/pcs
150090	90	1 pz/pcs	1 pz/pcs
150110	110	1 pz/pcs	1 pz/pcs



Gomito liscio 90° maschio/femmina

90° male-female elbow

160020	20	10 pz/pcs	320 pz/pcs
160025	25	10 pz/pcs	150 pz/pcs
160032	32	5 pz/pcs	100 pz/pcs
160040	40	5 pz/pcs	100 pz/pcs



Gomito liscio 45°

45° female elbow

200020	20	10 pz/pcs	400 pz/pcs
200025	25	10 pz/pcs	300 pz/pcs
200032	32	10 pz/pcs	50 pz/pcs
200040	40	1 pz/pcs	1 pz/pcs
200050	50	1 pz/pcs	1 pz/pcs
200063	63	1 pz/pcs	1 pz/pcs
200075	75	1 pz/pcs	1 pz/pcs
200090	90	1 pz/pcs	1 pz/pcs
200110	110	1 pz/pcs	1 pz/pcs

Disponibili raccordi lisci Ø 125-160-200-250-315-355-400 mm, prezzi su richiesta
 Ø 125-160-200-250-315-355-400 mm smooth fittings available, prices on request.



Gomito liscio 45° maschio/femmina

45° male-female elbow

220020	20	10 pz/pcs	400 pz/pcs
220025	25	10 pz/pcs	300 pz/pcs
220032	32	5 pz/pcs	150 pz/pcs



Manicotto liscio

Coupler

250020	20	10 pz/pcs	500 pz/pcs
250025	25	10 pz/pcs	250 pz/pcs
250032	32	10 pz/pcs	200 pz/pcs
250040	40	1 pz/pcs	1 pz/pcs
250050	50	1 pz/pcs	1 pz/pcs
250063	63	1 pz/pcs	1 pz/pcs
250075	75	1 pz/pcs	1 pz/pcs
250090	90	1 pz/pcs	1 pz/pcs
250110	110	1 pz/pcs	1 pz/pcs



TEE liscio

90° "T" fitting

300020	20	10 pz/pcs	250 pz/pcs
300025	25	10 pz/pcs	120 pz/pcs
300032	32	10 pz/pcs	80 pz/pcs
300040	40	1 pz/pcs	1 pz/pcs
300050	50	1 pz/pcs	1 pz/pcs
300063	63	1 pz/pcs	1 pz/pcs
300075	75	1 pz/pcs	1 pz/pcs
300090	90	1 pz/pcs	1 pz/pcs
300110	110	1 pz/pcs	1 pz/pcs



Tappo liscio

End cap

450020	20	10 pz/pcs	100 pz/pcs
450025	25	10 pz/pcs	50 pz/pcs
450032	32	10 pz/pcs	20 pz/pcs
450040	40	1 pz/pcs	1 pz/pcs
450050	50	1 pz/pcs	1 pz/pcs
450063	63	1 pz/pcs	1 pz/pcs
450075	75	1 pz/pcs	1 pz/pcs
450090	90	1 pz/pcs	1 pz/pcs
450110	110	1 pz/pcs	1 pz/pcs

Disponibili raccordi lisci Ø 125-160-200-250-315-355-400 mm, prezzi su richiesta
 Ø 125-160-200-250-315-355-400 mm smooth fittings available, prices on request.



Riduzione liscia maschio/femmina

Male/female reducer

402520	25 x 20	10 pz/pcs	200 pz/pcs
403220	32 x 20	10 pz/pcs	100 pz/pcs
403225	32 x 25	10 pz/pcs	50 pz/pcs
404020	40 x 20	10 pz/pcs	10 pz/pcs
404025	40 x 25	10 pz/pcs	10 pz/pcs
404032	40 x 32	10 pz/pcs	10 pz/pcs
405025	50 x 25	10 pz/pcs	10 pz/pcs
405032	50 x 32	10 pz/pcs	10 pz/pcs
405040	50 x 40	10 pz/pcs	10 pz/pcs
406325	63 x 25	1 pz/pcs	1 pz/pcs
406332	63 x 32	1 pz/pcs	1 pz/pcs
406340	63 x 40	1 pz/pcs	1 pz/pcs
406350	63 x 50	1 pz/pcs	1 pz/pcs
407540	75 x 40	1 pz/pcs	1 pz/pcs
407550	75 x 50	1 pz/pcs	1 pz/pcs
407563	75 x 63	1 pz/pcs	1 pz/pcs
409050	90 x 50	1 pz/pcs	1 pz/pcs
409063	90 x 63	1 pz/pcs	1 pz/pcs
409075	90 x 75	1 pz/pcs	1 pz/pcs
4011063	110 x 63	1 pz/pcs	1 pz/pcs
4011075	110 x 75	1 pz/pcs	1 pz/pcs
4011090	110 x 90	1 pz/pcs	1 pz/pcs



Tee ridotto liscio

90° "T" reducer

352520	25 x 20 x 25	10 pz/pcs	120 pz/pcs
353220	32 x 20 x 32	10 pz/pcs	80 pz/pcs
353225	32 x 25 x 32	10 pz/pcs	80 pz/pcs
354020	40 x 20 x 40	1 pz/pcs	1 pz/pcs
354025	40 x 25 x 40	1 pz/pcs	1 pz/pcs
354032	40 x 32 x 40	1 pz/pcs	1 pz/pcs
355025	50 x 25 x 50	1 pz/pcs	1 pz/pcs
355032	50 x 32 x 50	1 pz/pcs	1 pz/pcs
355040	50 x 40 x 50	1 pz/pcs	1 pz/pcs
356325	63 x 25 x 63	1 pz/pcs	1 pz/pcs
356332	63 x 32 x 63	1 pz/pcs	1 pz/pcs
356340	63 x 40 x 63	1 pz/pcs	1 pz/pcs
356350	63 x 50 x 63	1 pz/pcs	1 pz/pcs
357532	75 x 32 x 75	1 pz/pcs	1 pz/pcs
357540	75 x 40 x 75	1 pz/pcs	1 pz/pcs
357550	75 x 50 x 75	1 pz/pcs	1 pz/pcs
357563	75 x 63 x 75	1 pz/pcs	1 pz/pcs
359050	90 x 50 x 90	1 pz/pcs	1 pz/pcs
359063	90 x 60 x 90	1 pz/pcs	1 pz/pcs
359075	90 x 75 x 90	1 pz/pcs	1 pz/pcs
3511063	110 x 63 x 110	1 pz/pcs	1 pz/pcs
3511075	110 x 75 x 110	1 pz/pcs	1 pz/pcs
3511090	110 x 90 x 110	1 pz/pcs	1 pz/pcs

Disponibili raccordi lisci Ø 125-160-200-250-315-355-400 mm, prezzi su richiesta
Ø 125-160-200-250-315-355-400 mm smooth fittings available, prices on request.



Croce

Cross

370020	20	10 pz/pcs	400 pz/pcs
370025	25	10 pz/pcs	300 pz/pcs
370032	32	5 pz/pcs	150 pz/pcs
370040	40	5 pz/pcs	80 pz/pcs



Manicotto elettrico

Electric coupler

380020	20	10 pz/pcs	250 pz/pcs
380025	25	10 pz/pcs	200 pz/pcs
380032	32	10 pz/pcs	150 pz/pcs
380040	40	5 pz/pcs	100 pz/pcs
380050	50	5 pz/pcs	75 pz/pcs
380063	63	1 pz/pcs	50 pz/pcs
380075	75	1 pz/pcs	35 pz/pcs
380090	90	1 pz/pcs	24 pz/pcs
380110	110	1 pz/pcs	12 pz/pcs



Raccordo filettato maschio

Threaded male fitting

552015	20 x 1/2"	10 pz/pcs	250 pz/pcs
552020	20 x 3/4"	10 pz/pcs	150 pz/pcs
552515	25 x 1/2"	10 pz/pcs	200 pz/pcs
552520	25 x 3/4"	10 pz/pcs	150 pz/pcs
553220	32 x 3/4"	10 pz/pcs	10 pz/pcs
553225	32 x 1"	10 pz/pcs	10 pz/pcs
550040	40 x 1 1/4"	1 pz/pcs	1 pz/pcs
550050	50 x 1 1/2"	1 pz/pcs	1 pz/pcs
550063	63 x 2"	1 pz/pcs	1 pz/pcs
550075	75 x 2 1/2"	1 pz/pcs	1 pz/pcs
550090	90 x 2 1/2"	1 pz/pcs	1 pz/pcs
550091	90 x 3"	1 pz/pcs	1 pz/pcs
550110	110 x 3"	1 pz/pcs	1 pz/pcs
550111	110 x 4"	1 pz/pcs	1 pz/pcs
550125	125 x 5"	1 pz/pcs	1 pz/pcs



Raccordo filettato femmina

Threaded female fitting

502015	20 x 1/2"	10 pz/pcs	250 pz/pcs
502020	20 x 3/4"	10 pz/pcs	200 pz/pcs
502515	25 x 1/2"	10 pz/pcs	200 pz/pcs
502520	25 x 3/4"	10 pz/pcs	200 pz/pcs
503220	32 x 3/4"	10 pz/pcs	10 pz/pcs
503225	32 x 1"	10 pz/pcs	10 pz/pcs
500040	40 x 1 1/4"	1 pz/pcs	1 pz/pcs
500050	50 x 1 1/2"	1 pz/pcs	1 pz/pcs
500063	63 x 2"	1 pz/pcs	1 pz/pcs
500075	75 x 2 1/2"	1 pz/pcs	1 pz/pcs
500090	90 x 3"	1 pz/pcs	1 pz/pcs
500110	110 x 4"	1 pz/pcs	1 pz/pcs
500125	125 x 5"	1 pz/pcs	1 pz/pcs



Gomito filettato femmina 90°

90° threaded female elbow

602015	20 x 1/2"	10 pz/pcs	200 pz/pcs
602515	25 x 1/2"	10 pz/pcs	100 pz/pcs
602520	25 x 3/4"	10 pz/pcs	150 pz/pcs
603220	32 x 3/4"	10 pz/pcs	10 pz/pcs
603225	32 x 1"	10 pz/pcs	10 pz/pcs



Gomito filettato maschio 90°

90° threaded male elbow

652015	20 x 1/2"	10 pz/pcs	200 pz/pcs
652515	25 x 1/2"	10 pz/pcs	100 pz/pcs
652520	25 x 3/4"	10 pz/pcs	100 pz/pcs
653220	32 x 3/4"	10 pz/pcs	10 pz/pcs
653225	32 x 1"	10 pz/pcs	10 pz/pcs



Gomito filettato femmina 90° con staffa

90° threaded female elbow with bracket

640020	20 x 1/2"	10 pz/pcs	150 pz/pcs
642515	25 x 1/2"	10 pz/pcs	100 pz/pcs
642520	25 x 3/4"	10 pz/pcs	100 pz/pcs



Gomito filettato maschio 90° con staffa

90° threaded male elbow with bracket

641020	20 x 1/2"	10 pz/pcs	150 pz/pcs
--------	-----------	-----------	------------



Gomito maschio 90° filettato femmina

90° male threaded female elbow

622015	20 x 1/2"	10 pz/pcs	200 pz/pcs
---------------	-----------	-----------	------------



Gomito filettato femmina con bocchettone

Threaded female elbow with connector

612020	20 x 3/4"	10 pz/pcs	•
612525	25 x 1"	10 pz/pcs	•
613232	32 x 1 1/4"	10 pz/pcs	•



Raccordo filettato femmina con bocchettone

Threaded female fitting with connector

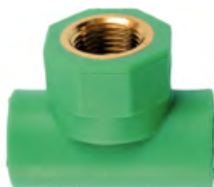
572020	20 x 3/4"	10 pz/pcs	•
572525	25 x 1"	10 pz/pcs	•
573232	32 x 1 1/4"	10 pz/pcs	•
574040	40 x 1 1/2"	5 pz/pcs	•



Dado + codolo maschio "bocchettone"

Nut + male shank "union"

580016	3/8" x 1/2"	10 pz/pcs	100 pz/pcs
580020	1/2" x 3/4"	10 pz/pcs	100 pz/pcs
580025	3/4" x 1"	10 pz/pcs	50 pz/pcs
580032	1" x 1 1/4"	5 pz/pcs	40 pz/pcs
580040	1 1/4" x 1 1/2"	5 pz/pcs	40 pz/pcs



TEE filettato femmina

Threaded female "T"

482015	20 x 1/2"	10 pz/pcs	200 pz/pcs
482515	25 x 1/2"	10 pz/pcs	100 pz/pcs
482520	25 x 3/4"	10 pz/pcs	100 pz/pcs
483220	32 x 3/4"	10 pz/pcs	10 pz/pcs
483225	32 x 1"	10 pz/pcs	10 pz/pcs
485050	50 x 3/4" x 50	5 pz/pcs	5 pz/pcs
486363	63 x 3/4" x 63	5 pz/pcs	5 pz/pcs



TEE filettato maschio

Threaded male "T"

472015	20 x 1/2"	10 pz/pcs	200 pz/pcs
472515	25 x 1/2"	10 pz/pcs	100 pz/pcs
472520	25 x 3/4"	10 pz/pcs	100 pz/pcs
473220	32 x 3/4"	10 pz/pcs	10 pz/pcs
473225	32 x 1"	10 pz/pcs	10 pz/pcs



Bocchettone filettato maschio

Threaded pipe union male

560020	20 x 1/2"	5 pz/pcs	200 pz/pcs
560025	25 x 3/4"	5 pz/pcs	100 pz/pcs
560032	32 x 1"	5 pz/pcs	50 pz/pcs
560040	40 x 1 1/4"	5 pz/pcs	40 pz/pcs
560050	50 x 1 1/2"	1 pz/pcs	20 pz/pcs
560063	63 x 2"	1 pz/pcs	15 pz/pcs



Bocchettone filettato femmina

Threaded pipe union female

510020	20 x 1/2"	5 pz/pcs	150 pz/pcs
510025	25 x 3/4"	5 pz/pcs	100 pz/pcs
510032	32 x 1"	5 pz/pcs	50 pz/pcs
510040	40 x 1 1/4"	5 pz/pcs	40 pz/pcs
510050	50 x 1 1/2"	1 pz/pcs	20 pz/pcs
510063	63 x 2"	1 pz/pcs	15 pz/pcs



Bocchettone a saldare femmina

Pipe union female socket-welding

520020	20 • 20	5 pz/pcs	100 pz/pcs
520025	25 • 25	5 pz/pcs	50 pz/pcs
520032	32 • 32	5 pz/pcs	30 pz/pcs
520040	40 • 40	5 pz/pcs	20 pz/pcs
520050	50 • 50	1 pz/pcs	10 pz/pcs
520063	63 • 63	1 pz/pcs	8 pz/pcs



Bocchettone

Union

530020	20 • 20	1 pz/pcs	80 pz/pcs
530025	25 • 25	1 pz/pcs	70 pz/pcs
530032	32 • 32	1 pz/pcs	1 pz/pcs



Valvola vitone tappo e rosone

Built-in screw valve with tap and canopy

662020	20	1 pz/pcs	25 pz/pcs
662025	25	1 pz/pcs	20 pz/pcs



Valvola a sfera

Ball valve

660020	20	1 pz/pcs	20 pz/pcs
660025	25	1 pz/pcs	15 pz/pcs
660032	32	1 pz/pcs	10 pz/pcs



Valvola a sfera con farfalla

Ball valve with butterfly hand

690020	20	1 pz/pcs	100 pz/pcs
690025	25	1 pz/pcs	80 pz/pcs
690032	32	1 pz/pcs	40 pz/pcs
690040	40	1 pz/pcs	25 pz/pcs
690050	50	1 pz/pcs	15 pz/pcs
690063	63	1 pz/pcs	8 pz/pcs
690075	75	1 pz/pcs	6 pz/pcs
690090	90	1 pz/pcs	1 pz/pcs
690110	110	1 pz/pcs	1 pz/pcs
690125	125	1 pz/pcs	1 pz/pcs



Valvola a sfera con leva o farfalla

Ball valve with lever or butterfly handle

663020	20	1 pz/pcs	20 pz/pcs
663025	25	1 pz/pcs	20 pz/pcs
663032	32	1 pz/pcs	20 pz/pcs
663040	40	1 pz/pcs	10 pz/pcs
663050	50	1 pz/pcs	10 pz/pcs
663063	63	1 pz/pcs	10 pz/pcs
663075	75	1 pz/pcs	5 pz/pcs



Valvola a sfera con maniglia in ottone cromato

Ball valve with chrome plated brass handle

670020	20	1 pz/pcs	20 pz/pcs
670025	25	1 pz/pcs	15 pz/pcs
670032	32	1 pz/pcs	10 pz/pcs



Rubinetto d'arresto a vitone con volantino per esterno

Shut-off valve with handwheel for outside

664020	20	1 pz/pcs	40 pz/pcs
664025	25	1 pz/pcs	40 pz/pcs
664032	32	1 pz/pcs	30 pz/pcs



Prolunga per valvola a vitone in PP-R per articolo 662020 - 662025

Extender for built-in headwork valve with flare cap in polypropylene for article 662020 - 662025

PROL. 3/4"	20-25 mm	1 pz/pcs	1 pz/pcs
------------	----------	----------	----------



Tappo prova impianto

Circuit-testing cap

680015 ROSSO	1/2"	10 pz/pcs	100 pz/pcs
680015 BLU	1/2"	10 pz/pcs	100 pz/pcs
680020	3/4"	10 pz/pcs	50 pz/pcs



Miscelatore monocomando doccia

Single-leveler mixer tap for shower

701010	20	1 pz/pcs	•
--------	----	----------	---



Dima

Template assembly group

DIMA		1 pz/pcs	•
------	--	----------	---



Staffa terminale con doppio gomito

Terminal bracket with double elbow

STAFFA	25 x 1/2"	1 pz/pcs	1 pz/pcs
--------	-----------	----------	----------



Spina riparafori

Stem for hole repairs

STELO	7-11 mm	1 pz/pcs	10 pz/pcs
-------	---------	----------	-----------



Matrice riparafori

Bushing repair hole

MAT-7	7 mm	1 pz/pcs	1 pz/pcs
MAT-11	11 mm	1 pz/pcs	1 pz/pcs



Forbice tagliatubo per tubi Ø20-25-32 mm

Pipe cutter for pipe Ø20-25-32 mm

FORB	20-25-32 mm	1 pz/pcs	•
-------------	-------------	----------	---



Forbice tagliatubo per tubi in rame, PPR e multistrato

Pipe cutter for copper, PPR and multilayer pipes

FORB-1	6-35 mm	1 pz/pcs	1 pz/pcs
FORB-2	6-67 mm	1 pz/pcs	1 pz/pcs
FORB-3	50-140 mm	1 pz/pcs	1 pz/pcs
FORB-4	110-168 mm	1 pz/pcs	1 pz/pcs



Polifusore in cassetta con matrici Ø20-25-32 per tubi Ø20-75 mm

Pipe fusion welder with Ø20-25-32 bushings in metal case for pipe Ø20-75 mm

POLIF-1	20-75 mm	1 pz/pcs	1 pz/pcs
----------------	----------	----------	----------



Polifusore + forcella di supporto e morsetto per tubi Ø 20-125 mm

Pipe fusion welder + support fork and clamp for pipe Ø20-125 mm

POLIF-2	20-125 mm	1 pz/pcs	1 pz/pcs
----------------	-----------	----------	----------



Matrice per polifusore

Bushing for pipe fusion welder

Mat. 20	20	1 pz/pcs	•
Mat. 25	25	1 pz/pcs	•
Mat. 32	32	1 pz/pcs	•
Mat. 40	40	1 pz/pcs	•
Mat. 50	50	1 pz/pcs	•
Mat. 63	63	1 pz/pcs	•
Mat. 75	75	1 pz/pcs	•
Mat. 90	90	1 pz/pcs	•
Mat. 110	110	1 pz/pcs	•
Mat. 125	125	1 pz/pcs	•





Tubi in rame

Copper pipes



Tubo in rame rivestito 373 per riscaldamento

Insulated copper pipe 373 for heating systems

Codice Code	Ø esterno nominale Nominal external Ø	Spessore di parete Thickness	Pressione di esercizio Working pressure	Volume Volume	Spessore minimo isolante Minimum insulation thickness	Lunghezza rotolo Roll length
	mm	mm	bar	Mpa	(l/m)	mm
100012	12	1	90	9	0,0785	6
100014	14	1	80	8	0,1131	6
100016	16	1	70	7	0,1539	6
100018	18	1	60	6	0,2011	6
100022	22	1	50	5	0,3142	9

Temperature d'impiego -30°C +95°C / Operating temperature -30°C +95°C

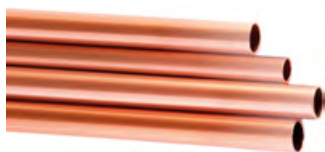


Tubo in rame rivestito per condizionamento

Insulated copper pipe for air conditioning systems

Codice Code	Ø esterno nominale Nominal external Ø	Spessore di parete Thickness	Pressione di esercizio Working pressure	Spessore minimo isolante Minimum insulation thickness	Lunghezza rotolo Roll length
	in	mm	bar	Mpa	mm
101010	1/4	1	175	17,5	6 ÷ 9
101012	3/8	1	115	11,5	6 ÷ 9
101014	1/2	1	85	8,5	6 ÷ 9
101016	5/8	1	70	7	6 ÷ 9
101011	1/4	0,8	140	14	6 ÷ 9
101013	3/8	0,8	95	9,5	6 ÷ 9
101015	1/2	0,8	70	7	6 ÷ 9
101017	5/8	0,8	55	5,5	6 ÷ 9

Temperature d'impiego -80°C +98°C / Operating temperature -80°C +98°C



Tubo rame nudo in barre

Naked copper pipe in bars

Codice Code	Ø esterno nominale Nominal external Ø	Spessore di parete Thickness	Pressione di esercizio Working pressure		Volume Volume	Lunghezza barre Bars length
	mm	mm	bar	Mpa	(l/m)	m
114012	12	1	120	12	0,0785	5
114014	14	1	100	10	0,1131	5
114015	15	1	90	9	0,1327	5
114016	16	1	90	9	0,1539	5
114018	18	1	80	8	0,2011	5
114022	22	1	60	6	0,3142	5
114028	28	1	50	5	0,5309	5
114035	35	1	40	4	0,8553	5
114042	42	1	30	3	1,2566	5
114054	54	1,5	40	4	2,0428	5

Temperature d'impiego -10°C +95°C / Operating temperature -10°C +95°C



Tubo rame nudo in rotoli

Naked copper pipe in rolls

Codice Code	Ø esterno nominale Nominal external Ø	Spessore di parete Thickness	Pressione di esercizio Working pressure		Volume Volume	Lunghezza rotolo Roll length
	mm	mm	bar	Mpa	(l/m)	m
120012	12	1	90	9	0,0785	50
120014	14	1	80	8	0,1131	50
120016	16	1	70	7	0,1539	50
120018	18	1	60	6	0,2011	50
120022	22	1	50	5	0,3142	50

Temperature d'impiego -10°C +95°C / Operating temperature -10°C +95°C

Valvole a sfera a passaggio totale

Ball valves full bore

Corpo e sfera: Ottone CW617N UNI EN 12165
Asta e premistoppa: Ottone CW614N UNI EN 12164
Guarnizioni di tenuta asta: 2 O-Ring in NBR
Temperatura di esercizio: -20°C + 110°C
Filettature: ISO 228

Body and ball: Brass CW617N UNI EN 12165
Stem and stuffing box: Brass CW614N UNI EN 12164
Stem with: 2 O-Rings in NBR
Working temperatures: -20°C + 110°C
Threads: ISO 228



Valvola a sfera femmina/femmina con leva

Full bore ball valve female/female with lever

0060	1/2"	1 pz/pcs	12 pz/pcs
0061	3/4"	1 pz/pcs	12 pz/pcs
0062	1"	1 pz/pcs	6 pz/pcs
0063	1.1/4"	1 pz/pcs	4 pz/pcs
0064	1.1/2"	1 pz/pcs	4 pz/pcs
0065	2"	1 pz/pcs	2 pz/pcs
0066	2.1/2"	1 pz/pcs	1 pz/pcs
0067	3"	1 pz/pcs	1 pz/pcs
0068	4"	1 pz/pcs	1 pz/pcs



Valvola a sfera femmina/femmina con leva in polipropilene omopolimero

Female/female ball valve in homopolymer polypropylene with lever

692020	1/2" (PN16)	50 pz/pcs	1 pz/pcs
692025	3/4" (PN16)	40 pz/pcs	1 pz/pcs
692032	1" (PN16)	25 pz/pcs	1 pz/pcs

Idoneo per acqua, da 0°C a +75°C / Suitable for water, from 0°C to +75°C



Valvola a sfera "ARCTIC" femmina/femmina con leva in polipropilene copolimero

"ARCTIC" female/female ball valve in copolymer polypropylene with lever

694020	1/2" (PN16)	50 pz/pcs	1 pz/pcs
694025	3/4" (PN16)	40 pz/pcs	1 pz/pcs
694032	1" (PN16)	25 pz/pcs	1 pz/pcs

Resistente al ghiaccio fino a -20°C / Ice resistant up to -20°C

Idoneo per acqua, da -20°C a +75°C / Suitable for water, from -20°C to +75°C



Valvola a sfera maschio/femmina con leva

Full bore ball valve male/female with lever

0070	1/2"	1 pz/pcs	12 pz/pcs
0071	3/4"	1 pz/pcs	12 pz/pcs
0072	1"	1 pz/pcs	6 pz/pcs
0073	1.1/4"	1 pz/pcs	4 pz/pcs
0074	1.1/2"	1 pz/pcs	4 pz/pcs
0075	2"	1 pz/pcs	2 pz/pcs
0076	2.1/2"	1 pz/pcs	1 pz/pcs
0077	3"	1 pz/pcs	1 pz/pcs
0078	4"	1 pz/pcs	1 pz/pcs

Maniglia in acciaio cromato / Handle in chromed steel



Valvola a sfera femmina/femmina

Full bore ball valve female/female with "T" handle

0080	1/2"	1 pz/pcs	10 pz/pcs
0081	3/4"	1 pz/pcs	10 pz/pcs
0082	1"	1 pz/pcs	4 pz/pcs
0083	1.1/4"	1 pz/pcs	2 pz/pcs



Valvola a sfera femmina/femmina con farfalla in polipropilene omopolimero

Female/female ball valve with homopolymer polypropylene with "T" handle

693020	1/2" (PN16)	50 pz/pcs	1 pz/pcs
693025	3/4" (PN16)	40 pz/pcs	1 pz/pcs

Idoneo per acqua, da 0°C a +75°C / Suitable for water, from 0°C to +75°C



Valvola a sfera "ARCTIC" femmina/femmina con farfalla in polipropilene copolimero

"ARCTIC" female/female ball valve with copolymer polypropylene with "T" handle

695020	1/2" (PN16)	50 pz/pcs	1 pz/pcs
695025	3/4" (PN16)	40 pz/pcs	1 pz/pcs
695032	1" (PN16)	25 pz/pcs	1 pz/pcs

Resistente al ghiaccio fino a -20°C / Ice resistant up to -20 ° C

Idoneo per acqua, da -20°C a +75°C / Suitable for water, from -20°C to +75°C



Valvola a sfera maschio/femmina

Full bore ball valve male/female with "T" handle

0084	1/2"	1 pz/pcs	10 pz/pcs
0085	3/4"	1 pz/pcs	10 pz/pcs
0086	1"	1 pz/pcs	4 pz/pcs
0087	1.1/4"	1 pz/pcs	2 pz/pcs

Valvola a sfera maschio/femmina con bocchettone

Full bore ball valve male/female with pipe union

0088	1/2"	1 pz/pcs	10 pz/pcs
0089	3/4"	1 pz/pcs	10 pz/pcs
0090	1"	1 pz/pcs	4 pz/pcs
0091	1.1/4"	1 pz/pcs	2 pz/pcs
0092	1.1/2"	1 pz/pcs	2 pz/pcs

Con premistoppa / With stuffing box



Valvola a sfera maschio/femmina con bocchettone

Full bore ball valve male/female with pipe union

0094	1/2"	1 pz/pcs	6 pz/pcs
0095	3/4"	1 pz/pcs	4 pz/pcs
0096	1"	1 pz/pcs	2 pz/pcs

Con premistoppa / With stuffing box



Valvola a sfera 90° maschio/femmina con bocchettone

Angle ball valve 90° male/female with pipe union

0097	1/2"	1 pz/pcs	6 pz/pcs
0098	3/4"	1 pz/pcs	4 pz/pcs
0099	1"	1 pz/pcs	2 pz/pcs

Con premistoppa / With stuffing box



Valvola a sfera a squadra femmina/femmina

Angle ball valve female/female

0160	1/2"	1 pz/pcs	6 pz/pcs
0161	3/4"	1 pz/pcs	4 pz/pcs
0162	1"	1 pz/pcs	2 pz/pcs

Con premistoppa / With stuffing box



Rubinetto a sfera a squadra maschio/femmina

Angle ball valve male/female

0163	1/2"	1 pz/pcs	2 pz/pcs
0164	3/4"	1 pz/pcs	2 pz/pcs



Rubinetto portagomma a sfera

Ball tap with hose union

0165	1/2"	1 pz/pcs	10 pz/pcs
0166	3/4"	1 pz/pcs	10 pz/pcs
0167	1"	1 pz/pcs	10 pz/pcs



Rubinetto a sfera con doppio portagomma antigelo e antilegionella

Ball tap with double hose union antifreeze and anti-legionella

0169	1/2" (PN 16)	1 pz/pcs	10 pz/pcs
0170	3/4" (PN 16)	1 pz/pcs	7 pz/pcs

La speciale sfera evita il ristagno di liquido e la formazione di ghiaccio / The special sphere avoids the stagnation of liquid and the formation of ice

Temperatura di esercizio: -20°C + 120°C / Operating temperature: -20°C + 120°C

Pressione massima di esercizio 16 BAR / Maximum operating pressure 16 BAR



Rubinetto a sfera in polipropilene omopolimero con portagomma in ottone e leva

Homopolymer polypropylene ball valve with brass hose connector and lever

696020	1/2" (PN16)	40 pz/pcs	1 pz/pcs
696025	3/4" (PN16)	25 pz/pcs	1 pz/pcs
696032	1" (PN16)	15 pz/pcs	1 pz/pcs

Idoneo per acqua, da 0°C a +75°C / Suitable for water, from 0°C to +75°C



Rubinetto a sfera in polipropilene omopolimero con portagomma in plastica e leva

Homopolymer polypropylene ball valve with plastic hose connector and lever

696520	1/2" (PN16)	40 pz/pcs	1 pz/pcs
---------------	-------------	-----------	----------

Idoneo per acqua, da 0°C a +75°C / Suitable for water, from 0°C to +75°C



Rubinetto a sfera "ARCTIC" in polipropilene copolimero con portagomma in ottone e leva

"ARCTIC" copolymer polypropylene ball valve with brass hose connector and lever

698020	1/2" (PN16)	40 pz/pcs	1 pz/pcs
---------------	-------------	-----------	----------

698025	3/4" (PN16)	25 pz/pcs	1 pz/pcs
---------------	-------------	-----------	----------

698032	1" (PN16)	15 pz/pcs	1 pz/pcs
---------------	-----------	-----------	----------

Resistente al ghiaccio fino a -20°C / Ice resistant up to -20 °C

Idoneo per acqua, da -20°C a +75°C / Suitable for water, from -20°C to +75°C



Rubinetto a sfera "ARCTIC" in polipropilene copolimero con portagomma in plastica e leva

"ARCTIC" ball valve in copolymer polypropylene with hose connection in plastic and lever

698520	1/2" (PN16)	40 pz/pcs	1 pz/pcs
---------------	-------------	-----------	----------

698525	3/4" (PN16)	25 pz/pcs	1 pz/pcs
---------------	-------------	-----------	----------

Resistente al ghiaccio fino a -20°C / Ice resistant up to -20 °C

Idoneo per acqua, da -20°C a +75°C / Suitable for water, from -20°C to +75°C



Minivalvola a sfera maschio/femmina (maniglia in alluminio)

Ball valve mini male/female (aluminium handle)

0183	1/4"	1 pz/pcs	10 pz/pcs
-------------	------	----------	-----------

0184	3/8"	1 pz/pcs	5 pz/pcs
-------------	------	----------	----------

0185	1/2"	1 pz/pcs	3 pz/pcs
-------------	------	----------	----------

Minivalvola a sfera maschio/femmina (maniglia in alluminio)

Ball valve mini male/female (aluminium handle)

0189	1/4"	1 pz/pcs	10 pz/pcs
-------------	------	----------	-----------

0190	3/8"	1 pz/pcs	5 pz/pcs
-------------	------	----------	----------

0191	1/2"	1 pz/pcs	3 pz/pcs
-------------	------	----------	----------

Spazzolata lucida / Shiny brushed



Minivalvola a sfera femmina/femmina (maniglia in nylon-66)

Ball valve mini female/female (nylon-66 handle)

0193	1/4"	1 pz/pcs	10 pz/pcs
-------------	------	----------	-----------

0194	3/8"	1 pz/pcs	10 pz/pcs
-------------	------	----------	-----------

0195	1/2"	1 pz/pcs	3 pz/pcs
-------------	------	----------	----------

Stampata sabbata / Printed sandblasted





Minivalvola a sfera maschio/femmina (maniglia in nylon-66)

Ball valve mini male/female (nylon-66 handle)

0197	1/4"	1 pz/pcs	10 pz/pcs
0198	3/8"	1 pz/pcs	10 pz/pcs
0199	1/2"	1 pz/pcs	3 pz/pcs

Stampata sabbiata / Printed sandblasted



Valvola a sfera maschio/femmina con bocchettone e pretenuta

Full bore ball valve male/female with pipe union and o-ring

0212R	1/2"	5 pz/pcs	20 pz/pcs
0312B	1/2"	5 pz/pcs	20 pz/pcs
0214R	3/4"	5 pz/pcs	10 pz/pcs
0314B	3/4"	5 pz/pcs	10 pz/pcs
0216R	1"	5 pz/pcs	9 pz/pcs
0316B	1"	5 pz/pcs	9 pz/pcs
0218R	1"1/4	5 pz/pcs	6 pz/pcs
0318B	1"1/4	5 pz/pcs	6 pz/pcs



Rubinetto a sfera a squadra maschio/femmina con bocchettone e pretenuta

Angle ball valve male/female with pipe union and o-ring

0220R	3/4"	5 pz/pcs	10 pz/pcs
0320B	3/4"	5 pz/pcs	10 pz/pcs
0222R	1"	5 pz/pcs	5 pz/pcs
0322B	1"	5 pz/pcs	5 pz/pcs



Valvola a sfera maschio/femmina con bocchettone, pretenuta e termometro con attacco reversibile

Full bore ball valve male/female with pipe union, o-ring and thermometer reversible connection

0224R	1"	5 pz/pcs	5 pz/pcs
0324B	1"	5 pz/pcs	5 pz/pcs



Rubinetto a sfera a squadra maschio/femmina con bocchettone, pretenuta e termometro con attacco reversibile

Angle ball valve male/female with pipe union, o-ring and thermometer reversible connection

0226R	1"	5 pz/pcs	5 pz/pcs
0326B	1"	5 pz/pcs	5 pz/pcs

Valvole a sfera GAS a passaggio totale

Ball valves full bore for GAS

Corpo e sfera: Ottone CW617N UNI EN 12165
Asta e premistoppa: Ottone CW614N UNI EN 12164
Guarnizioni di tenuta asta: 2 O-Rings in HNBR
Temperatura di esercizio: -20°C + 60°C
Filettature: ISO 7/1
Limiti di pressione: MOP5
A norma EN 331

Body and ball: Brass CW617N UNI EN 12165
Stem and stuffing box: Brass CW614N UNI EN 12164
Stem with: 2 O-Rings in HNBR
Working temperatures: -20°C + 60°C
Threads: ISO 7/1
Pressure limits: MOP5
EN 331 norm



Valvola a sfera GAS femmina/femmina con leva

Full bore ball valve GAS female/female with lever

0260	1/4"	1 pz/pcs	12 pz/pcs
0261	3/8"	1 pz/pcs	12 pz/pcs
0262	1/2"	1 pz/pcs	12 pz/pcs
0263	3/4"	1 pz/pcs	8 pz/pcs
0264	1"	1 pz/pcs	5 pz/pcs
0265	1.1/4"	1 pz/pcs	2 pz/pcs
0266	1.1/2"	1 pz/pcs	2 pz/pcs
0267	2"	1 pz/pcs	2 pz/pcs



Valvola a sfera GAS maschio/femmina con leva

Full bore ball valve GAS male/female with lever

0269	1/4"	1 pz/pcs	12 pz/pcs
0270	3/8"	1 pz/pcs	12 pz/pcs
0271	1/2"	1 pz/pcs	12 pz/pcs
0272	3/4"	1 pz/pcs	8 pz/pcs
0273	1"	1 pz/pcs	5 pz/pcs
0274	1.1/4"	1 pz/pcs	2 pz/pcs
0275	1.1/2"	1 pz/pcs	2 pz/pcs
0276	2"	1 pz/pcs	2 pz/pcs



Valvola a sfera GAS femmina/femmina

Full bore ball valve GAS female/female with "T" handle

0280	1/2"	1 pz/pcs	8 pz/pcs
0281	3/4"	1 pz/pcs	6 pz/pcs
0282	1"	1 pz/pcs	4 pz/pcs



Valvola a sfera GAS maschio/femmina

Full bore ball valve GAS male/female with "T" handle

0286	1/2"	1 pz/pcs	8 pz/pcs
0287	3/4"	1 pz/pcs	6 pz/pcs
0288	1"	1 pz/pcs	4 pz/pcs



Rubinetto a sfera a squadra GAS maschio/maschio

Angle ball valve for GAS male/male

0290	1/2"	1 pz/pcs	5 pz/pcs
-------------	------	----------	----------



Rubinetto a sfera a squadra GAS maschio/femmina

Angle ball valve for GAS male/female

0291	1/2" x 1/2"	1 pz/pcs	5 pz/pcs
-------------	-------------	----------	----------



Rubinetto a sfera a squadra GAS maschio

Angle ball valve for GAS male

0292	1/2" x 1/2"	1 pz/pcs	5 pz/pcs
0293	1/2" x 3/4"	1 pz/pcs	5 pz/pcs



Valvola a sfera GAS femmina/femmina con presa di pressione

Ball valve GAS female/female with pressure measurement connection

0298	3/4"	1 pz/pcs	5 pz/pcs
0299	1"	1 pz/pcs	5 pz/pcs



Valvola a sfera GAS maschio/femmina con presa di pressione

Ball valve GAS male/female with pressure measurement connection

0300	3/4"	1 pz/pcs	5 pz/pcs
0301	1"	1 pz/pcs	5 pz/pcs



Valvola a sfera GAS femmina/femmina con maniglia lucchettabile e presa di pressione

Ball valve GAS female/female with lockable handle and pressure measurement connection

0302	3/4"	1 pz/pcs	5 pz/pcs
0303	1"	1 pz/pcs	5 pz/pcs



Valvola a sfera GAS maschio/femmina con maniglia lucchettabile e presa di pressione

Ball valve GAS male/female with lockable handle and pressure measurement connection

0304	3/4"	1 pz/pcs	5 pz/pcs
0305	1"	1 pz/pcs	5 pz/pcs

Valvole e detentori

Valves and lockshields

Valvole termostattizzabili con preregolazione

Thermostatic valves with pre-setting



Valvola termostattizzabile ad angolo per radiatori con preregolazione con attacco per tubo multistrato, rame e pex

Thermostatic angle valve for radiators with pre-setting option with universal connection for copper, pex and multilayer pipe

VAU38	3/8" (1/2" x 16)	1 pz/pcs	20 pz/pcs
VAU12	1/2" (1/2" x 16)	1 pz/pcs	20 pz/pcs

Valvola fornita con volantino di regolazione manuale. Con una semplice operazione è possibile installare la testa termostatica con sensore a liquido / Valve supplied with a fully operational handwheel for manual operation of the valve but can be easily replaced with the thermostatic head built-in liquid filled sensible element



Detentore ad angolo per radiatori con attacco per tubo multistrato, rame e pex

Angle lockshield for radiators with universal connection for copper, pex and multilayer pipe

DEU38	3/8" (1/2" x 16)	1 pz/pcs	20 pz/pcs
DEU12	1/2" (1/2" x 16)	1 pz/pcs	20 pz/pcs

Valvola termostattizzabile "design" ad angolo con attacco per tubo multistrato, rame e pex

"Design" thermostatic angle valve with pre-setting option with universal connection for copper, pex and multilayer pipe

VAUC38	3/8" (1/2" x 16)	1 pz/pcs	10 pz/pcs
VAUC12	1/2" (1/2" x 16)	1 pz/pcs	10 pz/pcs

Valvola fornita con volantino di regolazione manuale. Con una semplice operazione è possibile installare la testa termostatica con sensore a liquido. / Valve supplied with a fully operational handwheel for manual operation of the valve but can be easily replaced with the thermostatic head built-in liquid filled sensible element.

Versione cromata lucida / Bright chrome-plated version





Detentore "design" ad angolo con attacco per tubo multistrato, rame e pex

"Design" angle lockshield with universal connection for copper, pex and multilayer pipe

DEUC38	3/8" (1/2" x 16)	1 pz/pcs	10 pz/pcs
DEUC12	1/2" (1/2" x 16)	1 pz/pcs	10 pz/pcs

Versione cromata lucida / Bright chrome-plated version



Valvola termostattizzabile ad angolo per radiatori con prerogolazione con attacco per tubo ferro

Thermostatic angle valve for radiators with pre-setting option with connection for iron pipe

VAFE38	3/8"	1 pz/pcs	20 pz/pcs
VAFE12	1/2"	1 pz/pcs	20 pz/pcs

Valvola fornita con volantino di regolazione manuale. Con una semplice operazione è possibile installare la testa termostatica con sensore a liquido. / Valve supplied with a fully operational handwheel for manual operation of the valve but can be easily replaced with the thermostatic head built-in liquid filled sensible element.



Detentore ad angolo per radiatori con attacco per tubo ferro

Angle lockshield for radiators with connection for iron pipe

DEFE38	3/8"	1 pz/pcs	20 pz/pcs
DEFE12	1/2"	1 pz/pcs	20 pz/pcs



Testa termostatica con sensore a liquido

Thermostatic head with liquid sensor

TE3015ECO	M30 x 1,5	1 pz/pcs	16 pz/pcs
------------------	-----------	----------	-----------

Dimensione 75x42 mm / Size 75x42 mm

Pressione massima di esercizio 10 bar. Pressione massima differenziale 0,8 bar. Pressione massima del fluido 110°C. Tempo di risposta 20 minuti. / Maximum operating pressure 10 bar. Maximum differential pressure 0,8 bar. Maximum fluid pressure 110°C. Response time 20 minutes



Testa termostatica con sensore a liquido

Thermostatic head with liquid sensor

TE3015	M30 x 1,5	1 pz/pcs	16 pz/pcs
---------------	-----------	----------	-----------

Dimensione 87x51 mm / Size 87x51 mm

Pressione massima di esercizio 10 bar. Pressione massima differenziale 0,8 bar. Pressione massima del fluido 110°C. Tempo di risposta 20 minuti. / Maximum operating pressure 10 bar. Maximum differential pressure 0,8 bar. Maximum fluid pressure 110°C. Response time 20 minutes



Testa termostatica cromata con sensore a liquido

Crome-plated thermostatic head with liquid sensor

Codice	Misura	Confezione	Imballo
TE3015C	M30 x 1,5	1 pz/pcs	30 pz/pcs

Dimensione 83,5x47,5 mm / Size 83,5x47,5 mm

Pressione massima di esercizio 10 bar. Pressione massima differenziale 1 bar. Pressione massima del fluido 100°C. Campo di regolazione 6-28 bar. / Maximum operating pressure 10 bar. Maximum differential pressure 1 bar. Maximum fluid pressure 100°C. Calibration range 6-28 bar

Kit composto da valvola e detentore ad angolo più testa termostatica con attacco per tubo multistrato, rame e pex

Kit composed of angle valve and lockshield plus thermostatic head with universal connection for copper, pex and multilayer pipe



KIT38	3/8" (1/2"x16)	1 pz/pcs	5 pz/pcs
KIT12	1/2" (1/2"x16)	1 pz/pcs	5 pz/pcs

Kit composto dai seguenti articoli: N° 1 pezzo valvola ad angolo (Codice articolo VAU), N° 1 pezzo detentore ad angolo (Codice articolo DEU), N° 1 pezzo testa termostatica (Codice articolo TE3015)
Kit composed of the following articles: N° 1 piece angle valve (article code VAU), N° 1 piece angle lockshield (article code DEU), N° 1 piece thermostatic head (article code TE3015)

Kit composto da valvola e detentore ad angolo eco più testa termostatica eco con attacco per tubo multistrato, rame e pex

Kit composed of angle valve and lockshield plus eco thermostatic head with universal connection for copper, pex and multilayer pipe



KIT38ECO	3/8" (1/2"x16)	1 pz/pcs	5 pz/pcs
KIT12ECO	1/2" (1/2"x16)	1 pz/pcs	5 pz/pcs

Kit composto dai seguenti articoli: N° 1 pezzo valvola ad angolo (Codice articolo VAU), N° 1 pezzo detentore ad angolo (Codice articolo DEUECO), N° 1 pezzo testa termostatica eco (Codice articolo TE3015 ECO)

Kit composed of the following articles: N° 1 piece angle valve (article code VAU), N° 1 piece angle lockshield (article code DEUECO), N° 1 piece eco thermostatic head (article code TE3015 ECO)

Kit composto da valvola e detentore ad angolo più testa termostatica con attacco per tubo ferro

Kit composed of angle valve and lockshield plus thermostatic head with connection for iron pipe



KITFE38	3/8" (1/2"x16)	1 pz/pcs	5 pz/pcs
KITFE12	1/2" (1/2"x16)	1 pz/pcs	5 pz/pcs

Kit composto dai seguenti articoli: N° 1 pezzo valvola ad angolo (Codice articolo VAFE), N° 1 pezzo detentore ad angolo (Codice articolo DEFE), N° 1 pezzo testa termostatica (Codice articolo TE3015)
Kit composed of the following articles: N° 1 piece angle valve (article code VAFE), N° 1 piece angle lockshield (article code DAPE), N° 1 piece thermostatic head (article code TE3015)

Valvola termostattizzabile diritta per radiatori con prerogolazione con attacco per tubo multistrato, rame e pex

Thermostatic straight valve for radiators with pre-setting option with universal connection for copper, pex and multilayer pipe



VADRU38	3/8" (1/2"x16)	1 pz/pcs	20 pz/pcs
VADRU12	1/2" (1/2"x16)	1 pz/pcs	20 pz/pcs

Valvola fornita con volantino di regolazione manuale. Con una semplice operazione è possibile installare la testa termostatica con sensore a liquido. / Valve supplied with a fully operational handwheel for manual operation of the valve but can be easily replaced with the thermostatic head built-in liquid filled sensible element



Detentore diritto per radiatori con attacco per tubo multistrato, rame e pex

Straight lockshield for radiators with universal connection for copper, pex and multilayer pipe

DEDRU38	3/8" (1/2"x16)	1 pz/pcs	20 pz/pcs
DEDRU12	1/2" (1/2"x16)	1 pz/pcs	20 pz/pcs



Valvola termostattizzabile "design" diritta con attacco per tubo multistrato, rame e pex

"Design" thermostatic straight valve with pre-setting option with universal connection for copper, pex and multilayer pipe

VADRUC38	3/8" (1/2"x16)	1 pz/pcs	10 pz/pcs
VADRUC12	1/2" (1/2"x16)	1 pz/pcs	10 pz/pcs

Valvola fornita con volantino di regolazione manuale. Con una semplice operazione è possibile installare la testa termostatica con sensore a liquido / Valve supplied with a fully operational handwheel for manual operation of the valve but can be easily replaced with the thermostatic head built-in liquid filled sensible element

Versione cromata lucida / Bright chrome-plated version



Detentore "design" diritto con attacco per tubo multistrato, rame e pex

"Design" straight lockshield with universal connection for copper, pex and multilayer pipe

DEDRUC38	3/8" (1/2"x16)	1 pz/pcs	10 pz/pcs
DEDRUC12	1/2" (1/2"x16)	1 pz/pcs	10 pz/pcs

Versione cromata lucida / Bright chrome-plated version



Valvola termostattizzabile diritta per radiatori con prerogolazione con attacco per tubo ferro

Thermostatic straight valve for radiators with connection for iron pipe

VADRFE38	3/8"	1 pz/pcs	20 pz/pcs
VADRFE12	1/2"	1 pz/pcs	20 pz/pcs

Valvola fornita con volantino di regolazione manuale. Con una semplice operazione è possibile installare la testa termostatica con sensore a liquido. / Valve supplied with a fully operational handwheel for manual operation of the valve but can be easily replaced with the thermostatic head built-in liquid filled sensible element.



Detentore diritto per radiatori con attacco per tubo ferro

Straight lockshield for radiators with connection for iron pipe

DEDRFE38	3/8"	1 pz/pcs	20 pz/pcs
DEDRFE12	1/2"	1 pz/pcs	20 pz/pcs

Valvole con regolazione manuale

Manual adjustment valves



Valvola manuale ad angolo per radiatori con attacco per tubo multistrato, rame e pex

Manual angle valve for radiators with manual setting with universal connection for copper, pex and multilayer pipe

VAMAU38	3/8" (1/2"x16)	1 pz/pcs	25 pz/pcs
VAMAU12	1/2" (1/2"x16)	1 pz/pcs	25 pz/pcs



Detentore ad angolo per radiatori con attacco per tubo multistrato, rame e pex

Angle lockshield for radiators with universal connection for copper, pex and multilayer pipe

DEUECO38	3/8" (1/2"x16)	1 pz/pcs	25 pz/pcs
DEUECO12	1/2" (1/2"x16)	1 pz/pcs	25 pz/pcs



Valvola manuale ad angolo per radiatori con attacco per tubo ferro

Manual angle valve for radiators with manual setting with universal connection for iron pipe

VAMAFE12	1/2"	1 pz/pcs	25 pz/pcs
-----------------	------	----------	-----------



Detentore ad angolo per radiatori con attacco per tubo ferro

Angle lockshield for radiators with connection for iron pipe

DEFECO12	1/2"	1 pz/pcs	25 pz/pcs
-----------------	------	----------	-----------



Adattatore per tubo multistrato per corpi con attacco 1/2" x 16 e attacco 3/4" x 18 eurocono

Adapter for multilayer pipe for fittings with 1/2" x 16 and 3/4" x 18 euroconus connection

0031	14 x 2 • 1/2"	10 pz/pcs	100 pz/pcs
0032	16 x 2 • 1/2"	10 pz/pcs	100 pz/pcs
0033	14 x 2 • 3/4"	10 pz/pcs	50 pz/pcs
0034	16 x 2 • 3/4"	10 pz/pcs	50 pz/pcs
0035	18 x 2 • 3/4"	10 pz/pcs	50 pz/pcs
0036	20 x 2 • 3/4"	10 pz/pcs	50 pz/pcs
0037	26 x 3 • 1"	10 pz/pcs	50 pz/pcs



Adattatore cromato per tubo multistrato

Multilayer pipe adapter, bright chrome-plated version

0031C	14 x 2 • 1/2"	10 pz/pcs	100 pz/pcs
0032C	16 x 2 • 1/2"	10 pz/pcs	100 pz/pcs



Adattatore per tubo rame dado con ogiva e guarnizione incorporate per attacco 1/2" x 16 e attacco 3/4" x 18 eurocono

Adapter for copper pipe nut with brass and rubber rings for 1/2" x 16 and 3/4" x 18 euroconus connection

003710	10 • 1/2"	10 pz/pcs	100 pz/pcs
003712	12 • 1/2"	10 pz/pcs	100 pz/pcs
003714	14 • 1/2"	10 pz/pcs	100 pz/pcs
003715	15 • 1/2"	10 pz/pcs	100 pz/pcs
003716	16 • 1/2"	10 pz/pcs	100 pz/pcs
003810	10 • 3/4"	10 pz/pcs	50 pz/pcs
003812	12 • 3/4"	10 pz/pcs	50 pz/pcs
003814	14 • 3/4"	10 pz/pcs	50 pz/pcs
003815	15 • 3/4"	10 pz/pcs	50 pz/pcs
003816	16 • 3/4"	10 pz/pcs	50 pz/pcs
003818	18 • 3/4"	10 pz/pcs	50 pz/pcs



Adattatore cromato per tubo rame

Adapter for copper pipe, bright chrome-plated version

003710C	10 • 1/2"	10 pz/pcs	100 pz/pcs
003712C	12 • 1/2"	10 pz/pcs	100 pz/pcs
003714C	14 • 1/2"	10 pz/pcs	100 pz/pcs
003715C	15 • 1/2"	10 pz/pcs	100 pz/pcs



Adattatore per tubo pex per corpi con attacco 1/2"x16 e 3/4"x18 eurocono

Adapter for pex pipe for fittings with 1/2"x16 and 3/4"x18 euroconus

0038	16 x 2 • 1/2"	10 pz/pcs	100 pz/pcs
0039	16 x 2 • 3/4"	10 pz/pcs	100 pz/pcs
0040	17 x 2 • 3/4"	10 pz/pcs	100 pz/pcs
0041	20 x 2 • 3/4"	10 pz/pcs	100 pz/pcs



Adattatore dritto sede conica con dado girevole

Straight adaptor with conical seat loose nut

883030	16 x 1/2"	2	5 pz/pcs	100
884040	20 x 1/2"	2	5 pz/pcs	50
883416	16 x 3/4"	2	5 pz/pcs	100
883420	20 x 3/4"	2	5 pz/pcs	50



Adattatore dritto sede piana con dado girevole

Straight adaptor with flat seat loose nut

881616	16 x 1/2"	2	10 pz/pcs	200 pz/pcs
882016	20 x 1/2"	2	10 pz/pcs	150 pz/pcs
881620	16 x 3/4"	2	5 pz/pcs	100 pz/pcs
882020	20 x 3/4"	2	5 pz/pcs	50 pz/pcs
882620	26 x 3/4"	3	5 pz/pcs	30 pz/pcs
882626	26 x 1"	3	5 pz/pcs	30 pz/pcs

Tubi corrugati CSST in acciaio inox

Corrugated stainless steel pipes



Tubo corrugato in CSST per acqua

Corrugated Pipe in CSST for water

TA10-05	DN 10	3/8"	0,3	5 m	5 m
TA10-10	DN 10	3/8"	0,3	10 m	10 m
TA10-25	DN 10	3/8"	0,3	25 m	25 m
TA10-50	DN 10	3/8"	0,3	50 m	50 m
TA12-05	DN 12	1/2"	0,3	5 m	5 m
TA12-10	DN 12	1/2"	0,3	10 m	10 m
TA12-25	DN 12	1/2"	0,3	25 m	25 m
TA12-50	DN 12	1/2"	0,3	50 m	50 m
TA12-100	DN 12	1/2"	0,3	100 m	100 m
TA15-05	DN 15	3/4"	0,3	5 m	5 m
TA15-10	DN 15	3/4"	0,3	10 m	10 m
TA15-25	DN 15	3/4"	0,3	25 m	25 m
TA15-50	DN 15	3/4"	0,3	50 m	50 m
TA15-100	DN 15	3/4"	0,3	100 m	100 m
TA20-05	DN 20	1"	0,3	5 m	5 m
TA20-10	DN 20	1"	0,3	10 m	10 m
TA20-25	DN 20	1"	0,3	25 m	25 m
TA20-50	DN 20	1"	0,3	50 m	50 m
TA20-100	DN 20	1"	0,3	100 m	100 m
TA25-05	DN 25	1.1/4"	0,3	5 m	5 m
TA25-10	DN 25	1.1/4"	0,3	10 m	10 m
TA25-25	DN 25	1.1/4"	0,3	25 m	25 m
TA25-50	DN 25	1.1/4"	0,3	50 m	50 m

TUBO IN ACCIAIO INOX AISI 304L (UNI EN ISO 10380)

Temperatura massima di esercizio: -50°C +250°C / Working temperature: -50°C to 250°C

Pressione massima di esercizio: 16 bar a 20°C / Maximum operating pressure: 16 bar at 20°C



Tubo corrugato in CSST per gas

Corrugated pipe in CSST for gas

TG12-05	DN 12	1/2"	0,3	5 m	5 m
TG12-10	DN 12	1/2"	0,3	10 m	10 m
TG12-25	DN 12	1/2"	0,3	25 m	25 m
TG12-50	DN 12	1/2"	0,3	50 m	50 m
TG12-100	DN 12	1/2"	0,3	100 m	100 m
TG15-05	DN 15	3/4"	0,3	5 m	5 m
TG15-10	DN 15	3/4"	0,3	10 m	10 m
TG15-25	DN 15	3/4"	0,3	25 m	25 m
TG15-50	DN 15	3/4"	0,3	50 m	50 m
TG15-100	DN 15	3/4"	0,3	100 m	100 m
TG20-05	DN 20	1"	0,3	5 m	5 m
TG20-10	DN 20	1"	0,3	10 m	10 m
TG20-25	DN 20	1"	0,3	25 m	25 m

TUBO IN ACCIAIO INOX AISI 316L (UNI EN 15266:2007)

Temperatura massima di esercizio: -40°C +100°C / Working temperature: -40°C to 100°C

Pressione massima di esercizio: 0,5 bar / Maximum operating pressure: 0,5 bar



Dadi e guarnizioni acqua e gas

Nuts and gaskets water and gas

Codice Code	Misura Size	Confezione Packaging	Imballo Volume pack.
DG-A/G10	DN 10 Ø ^{3/8} "	10 pz/pcs	50 pz/pcs
DG-A/G12	DN 12 Ø ^{1/2} "	10 pz/pcs	50 pz/pcs
DG-A/G15	DN 15 Ø ^{3/4} "	10 pz/pcs	50 pz/pcs
DG-A/G20	DN 20 Ø1"	5 pz/pcs	50 pz/pcs
DG-A/G25	DN 25 Ø1.1/4"	5 pz/pcs	50 pz/pcs



Guarnizione per dadi acqua/gas

Gaskets for nuts for water and gas

Guarnizione 3/8"	DN 10 Ø ^{3/8} "	10 pz/pcs	100 pz/pcs
Guarnizione 1/2"	DN 12 Ø ^{1/2} "	10 pz/pcs	100 pz/pcs
Guarnizione 3/4"	DN 15 Ø ^{3/4} "	10 pz/pcs	100 pz/pcs
Guarnizione 1"	DN 20 Ø1"	10 pz/pcs	100 pz/pcs
Guarnizione 1.1/4"	DN 25 Ø1.1/4"	10 pz/pcs	100 pz/pcs



Guarnizione gas in NBR

NBR gas gasket

Guarnizione NBR 12	DN 12 Ø ^{1/2} "	10 pz/pcs	100 pz/pcs
Guarnizione NBR 15	DN 15 Ø ^{3/4} "	10 pz/pcs	100 pz/pcs
Guarnizione NBR 20	DN 20 Ø1"	10 pz/pcs	100 pz/pcs
Guarnizione NBR 25	DN 25 Ø1.1/4"	10 pz/pcs	50 pz/pcs



Raccordo maschio/maschio

Male/male connector

RM-10	DN 10 Ø ^{3/8} "	10 pz/pcs	10 pz/pcs
RM-12	DN 12 Ø ^{1/2} "	10 pz/pcs	10 pz/pcs
RM-15	DN 15 Ø ^{3/4} "	10 pz/pcs	10 pz/pcs
RM-20	DN 20 Ø1"	5 pz/pcs	10 pz/pcs
RM-25	DN 25 Ø1.1/4"	5 pz/pcs	10 pz/pcs



SET1, Set di flangiatura manuale

DN 12 Ø^{1/2}", DN 15 Ø^{3/4}"

Manual flanging set

SET1	1 pz/pcs	1 pz/pcs
------	----------	----------

N° 1 Attrezzo di flangiatura manuale / N° 1 manual flanging tool

N° 1 Dima di flangiatura per tubi DN12 Ø^{1/2}" e tubi DN15 Ø^{3/4}"

N° 1 Template for pipe DN12 Ø^{1/2}" and pipe DN15 Ø^{3/4}"

N° 1 Forbice Tagliatubo/ N° 1 pipe cutter

N° 20 dadi da 1/2" con guarnizioni per tubi DN12 Ø^{1/2}" / N° 20 nuts and gasket for pipe DN12 Ø^{1/2}"

N° 20 dadi da 3/4" con guarnizioni per tubi DN15 Ø^{3/4}" / N° 20 nuts and gasket for pipe DN15 Ø^{3/4}"



SET2, Set di flangiatura manuale DN 10 Ø³/₈", DN 12 Ø¹/₂", DN 15 Ø³/₄", DN 20 Ø1", DN 25 Ø1.¼"

Manual flanging set

SET2

1 pz/pcs

1 pz/pcs

N° 1 Attrezzo di flangiatura manuale/ N° 1 manual flanging tool

N° 3 Dime di flangiatura per tubi DN10 Ø³/₈" + DN12 Ø¹/₂", tubi DN12 Ø¹/₂" + DN15 Ø³/₄", tubi DN20 Ø1" + DN25 Ø1.1/4"

N° 3 Templates for pipe DN10 Ø³/₈" + DN12 Ø¹/₂", pipe DN12 Ø¹/₂" + DN15 Ø³/₄", pipe DN20 Ø1" + DN25 Ø1.1/4"

N° 1 Forbice Tagliatubo/ 1 pipe cutter

N° 10 dadi da 3/8" con guarnizioni per tubi DN10 Ø³/₈" / N° 10 nuts and gasket for pipe DN10 Ø³/₈"

N° 20 dadi da 1/2" con guarnizioni per tubi DN12 Ø¹/₂" / N° 20 nuts and gasket for pipe DN12 Ø¹/₂"

N° 20 dadi da 3/4" con guarnizioni per tubi DN15 Ø³/₄" / N° 20 nuts and gasket for pipe DN15 Ø³/₄"

N° 10 dadi da 1" con guarnizioni per tubi DN20 Ø1" / N° 10 nuts and gasket for pipe DN20 Ø1"



Flangiatore manuale

Manual flanging tool

Flangiatore

DN 10-12-15-20-25

1 pz/pcs



Dima di flangiatura

Flanging template

DIMA1012

DN 10-12

1 pz/pcs

DIMA1215

DN 12-15

1 pz/pcs

DIMA2025

DN 20-25

1 pz/pcs



Forbice tagliatubi a rulli lisci per tubi corrugati in CSST

Pipecutter with smooth rollers for corrugated pipe in CSST

FORB-1

DN 10-12-15-20-25

1 pz/pcs



Set di flangiatura per tubi corrugati in CSST

Flanging set for corrugated pipe in CSST

SET4

DN 10-12-15-20-25

1 pz/pcs

N° 1 Attrezzo di flangiatura manuale / N° 1 manual flanging tool

N° 1 Dime di flangiatura DN10-12-15-20-25 / N° 1 flanging template DN10-12-15-20-25

N° 1 Forbice tagliatubi / N° 1 pipecutter



Nastro protettivo in silicone autovulcanizzante per tubo corrugato gas

Silicone protective tape autovulcanizzante for corrugated pipe in CSST for gas

Nastro

DN 12-15-20-25

1 pz/pcs*

*1 pezzo=3 metri

Tubi flessibili ed estensibili

Flexible and extensible pipes



Tubo flessibile gas F/F

F/F flexible hoses for gas

FG-500	Ø1/2" 500 mm	1 pz/pcs	10 pz/pcs
FG-750	Ø1/2" 750 mm	1 pz/pcs	10 pz/pcs
FG-1000	Ø1/2" 1000 mm	1 pz/pcs	10 pz/pcs
FG-1250	Ø1/2" 1250 mm	1 pz/pcs	10 pz/pcs
FG-1500	Ø1/2" 1500 mm	1 pz/pcs	10 pz/pcs
FG-2000	Ø1/2" 2000 mm	1 pz/pcs	10 pz/pcs

UNI EN 14800:2007

Tubo altamente flessibile fabbricato con parete continua a onde parallele in acciaio AISI 316L
A highly flexible gas hose with seamless walls and AISI 316L stainless steel parallel corrugated armouring.
Diametro DN 12 / Diameter DN 12

Pressione massima di esercizio 0,5 bar / Maximum operating pressure 0.5 bar

Temperatura massima di esercizio -40°C +60°C / Maximum operating temperature -40°C +60°C



Tubo corrugato CSST per gas con dadi girevoli femmina alle estremità

Corrugated pipe in CSST for gas with swivel nuts female at the ends

TCG-1000	DN 12.1/2" 1000 mm	1 pz/pcs
TCG-1500	DN 12.1/2" 1500 mm	1 pz/pcs
TCG-2000	DN 12.1/2" 2000 mm	1 pz/pcs
TCG-3000	DN 12.1/2" 3000 mm	1 pz/pcs
TCG-3500	DN 12.1/2" 3500 mm	1 pz/pcs
TCG-4000	DN 12.1/2" 4000 mm	1 pz/pcs

Tubazioni corrugate formabili CSST a norma UNI EN 15266 con dadi girevoli alle estremità per il collegamento secondo le norme UNI 7129/UNI 7131 (impianti gas domestici e similari) di apparecchiature gas fisse o ad incasso / Corrugated pipes in CSST for gas according to the legislation UNI EN 15266 with swivel nuts at the ends for the connection according to the legislation UNI 7129/UNI 7131 (domestic and similar gas systems) of fixed or built-in gas equipment.

Ogni singolo pezzo è fornito in scatola / Each single piece is supplied in a box.



Tubo flessibile-estensibile gas M/F

M/F flexible-extensible hoses for gas

EG100-15	Ø½" 100-200 mm	1 pz/pcs	15 pz/pcs
EG100-20	Ø¾" 100-200 mm	1 pz/pcs	10 pz/pcs
EG100-25	Ø1" 100-200 mm	1 pz/pcs	5 pz/pcs
EG200-15	Ø½" 200-400 mm	1 pz/pcs	15 pz/pcs
EG200-20	Ø¾" 200-400 mm	1 pz/pcs	10 pz/pcs
EG200-25	Ø1" 200-400 mm	1 pz/pcs	5 pz/pcs

UNI 11353:2010

Pressione massima di esercizio 0,5 bar / Maximum pressure 0,5 bar

Temperatura massima di esercizio -20°C +120°C / Maximum temperature -20°C +120°C



Tubo flessibile-estensibile acqua M/F

M/F flexible-extensible hoses for water

EA100-15	Ø½" 100-200 mm	1 pz/pcs	15 pz/pcs
EA100-20	Ø¾" 100-200 mm	1 pz/pcs	10 pz/pcs
EA100-25	Ø1" 110-210 mm	1 pz/pcs	5 pz/pcs
EA200-15	Ø½" 200-400 mm	1 pz/pcs	15 pz/pcs
EA200-20	Ø¾" 200-400 mm	1 pz/pcs	10 pz/pcs
EA200-25	Ø1" 200-410 mm	1 pz/pcs	5 pz/pcs

Pressione massima di esercizio 10 bar Ø½" 5,5 bar Ø¾" e 1"

Maximum operating pressure 10 bar Ø½" 5.5 bar Ø¾" e 1"

Temperatura massima di esercizio -55°C +250°C

Maximum operating temperature -55°C +250°C



Tubo flessibile-estensibile rivestito per acqua M/F

M/F covered flexible-extensible hoses for water

EAR100-15	Ø½" 120-200 mm	1 pz/pcs	15 pz/pcs
EAR100-20	Ø¾" 120-200 mm	1 pz/pcs	10 pz/pcs
EAR100-25	Ø1" 120-200 mm	1 pz/pcs	5 pz/pcs
EAR200-15	Ø½" 200-400 mm	1 pz/pcs	15 pz/pcs
EAR200-20	Ø¾" 200-400 mm	1 pz/pcs	10 pz/pcs
EAR200-25	Ø1" 200-400 mm	1 pz/pcs	5 pz/pcs

Pressione massima di esercizio 10 bar Ø½" 5,5 bar Ø¾" e 1"

Maximum operating pressure 10 bar Ø½" 5.5 bar Ø¾" e 1"

Temperatura massima di esercizio -55°C +250°C

Maximum operating temperature -55°C +250°C

Kit collegamento caldaia

Connection kit boiler

Kit caldaia	150-300 mm	1 pz/pcs	3 pz/pcs
Kit caldaia 1	200-400 mm	1 pz/pcs	2 pz/pcs

COMPOSTO DA / COMPOSED OF

N° 2 Flessibili acqua da ½" / 2 water flexible of ½"

N° 2 Flessibili acqua da ¾" / 2 water flexible of ¾"

N° 1 Flessibile gas da ¾" / gas flexible of ¾"



Tubo corrugato CSST in acciaio inox per impianti solari

Corrugated stainless steel pipe for solar systems



Tubo corrugato in CSST (AISI 316L) con rivestimento per impianti solari termici e cavo sonda

Corrugated pipe in CSST (AISI 316L) with coating
for thermal solar systems and sensor cable

TST16-10	DN 16 3/4"	10 m
TST16-15	DN 16 3/4"	15 m
TST16-25	DN 16 3/4"	25 m
TST16-50	DN 16 3/4"	50 m
TST16-100	DN 16 3/4"	100 m
TST20-10	DN 20 1"	10 m
TST20-15	DN 20 1"	15 m
TST20-25	DN 20 1"	25 m
TST20-50	DN 20 1"	50 m
TST20-100	DN 20 1"	100 m
TST25-10	DN 25 1 1/4"	10 m
TST25-15	DN 25 1 1/4"	15 m
TST25-25	DN 25 1 1/4"	25 m
TST25-50	DN 25 1 1/4"	50 m

Rivestimento in EPDM espanso da 13 mm
Coating in expanded EPDM 13 mm



Raccordo di giunzione in ottone con filettatura maschio ISO 228G

Brass junction fitting with male thread ISO 228G

RG16	DN 16 3/4"	1 pz
RG20	DN 20 1"	1 pz
RG25	DN 25 1 1/4"	1 pz



Raccordo di giunzione in ottone con filettatura femmina ISO 228G

Brass junction fitting with female thread ISO 228G

RGF16	DN 16 3/4"	1 pz
RGF20	DN 20 1"	1 pz



Manicotto di unione in ottone (per unione tra tubi corrugati in acciaio inox)

Brass union sleeve (for junction between corrugated stainless steel pipes)

Codice	Misura	Imballo
Code	Size	Volume pack.
RMU16	DN 16	1 pz
RMU20	DN 20	1 pz
RMU25	DN 25	1 pz



Raccordo di transizione in ottone

(per il collegamento del tubo corrugato in acciaio inox ai tubi in rame)

Brass transition fitting (for the connection of the corrugated stainless steel pipes to the copper pipes)

RT16	DN 16 per attacco tubo rame Ø18 DN 16 for connection to the copper pipe Ø18	1 pz
RT20	DN 20 per attacco tubo rame Ø22 DN 20 for connection to the copper pipe Ø22	1 pz



Tubiplast Italy S.r.l.

Via Ascolese, 4
84038 SASSANO (SA)
P. IVA 04743780654
T +39 0975 574159
F +39 0975 514986
info@tubiplast.com
tubiplast.com

progettazione grafica

indaco

Agenzia Indaco
www.agenziaindaco.it



tubiplast.com